

Formica Group

Sektor biurowy



THE FIRST AND ORIGINAL

Est. 1913

INSPIRED BY LIFE. EVOLVING WITH THE TIMES



Ustawienia biurowe, które naprawdę działają

Największe gospodarki Europy w coraz większym stopniu są zależne od sektora usług, obejmującego zdecydowaną większość stanowisk biurowych, zarówno elastycznych, jak i pełnoetatowych. Gospodarka Wielkiej Brytanii (71%), Francji (70%), Włoch (66%) i Hiszpanii (66%) jest zdominowana przez usługi. Podobnie wygląda sytuacja w Skandynawii: Dania (65%), Szwecja (65%) i Finlandia (59%) również mają dobrze rozwinięty sektor usług. Zgodnie z prognozami to właśnie gospodarki, w których dominują usługi, w ciągu najbliższych pięciu lat osiągną najsilniejszy wzrost gospodarczy.

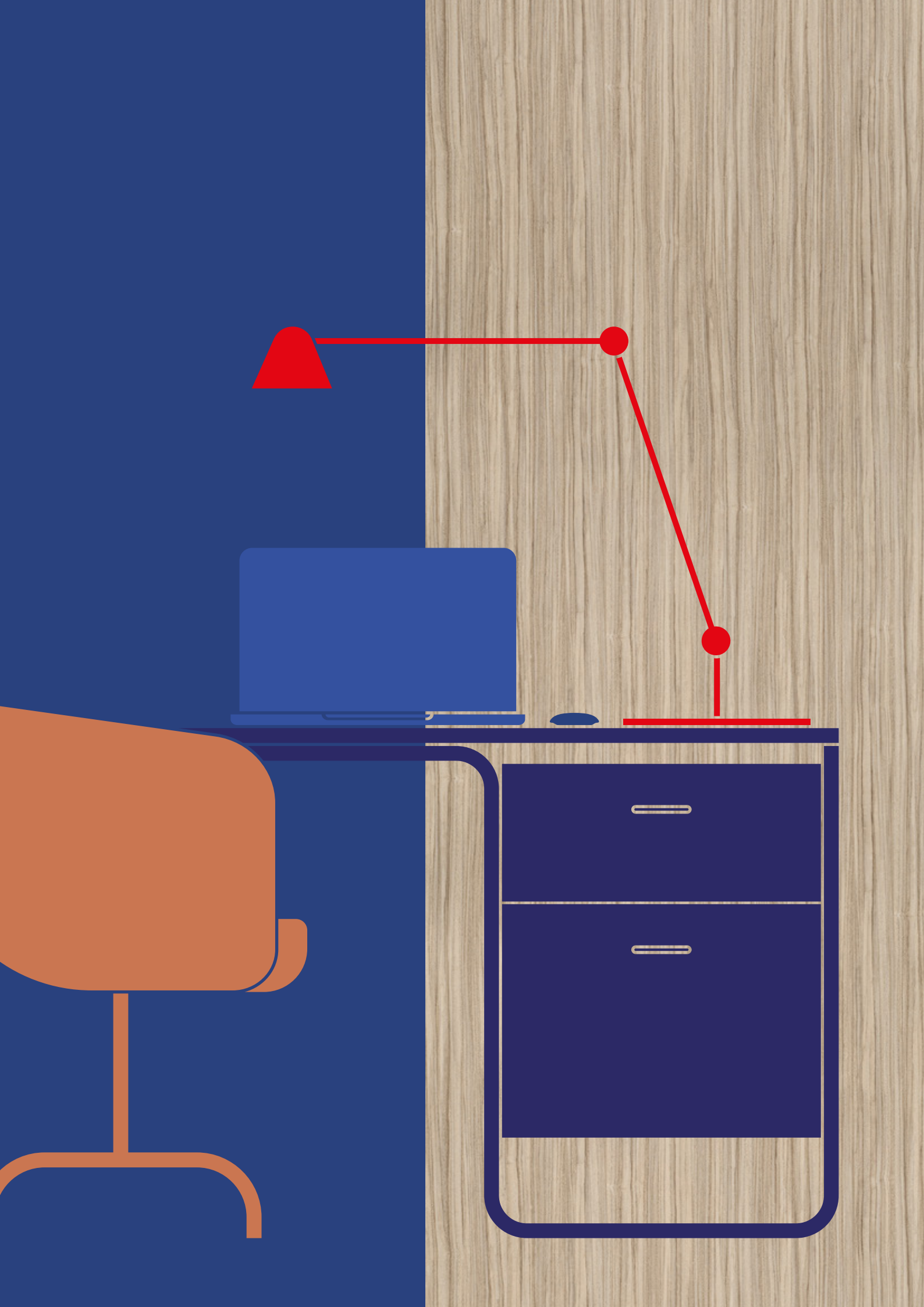
Do 2024 r. w całej Europie ma powstać 3,1 miliona dodatkowych miejsc pracy w sektorze usług, w którym pracownicy będą częściowo pracować w biurze. Zrozumienie usług oferowanych przez te biura oraz tego, jak najlepiej mogą codziennie służyć one swoim klientom, jest niezbędne do odniesienia sukcesu w projektowaniu. Nacisk na zachowanie odstępów i korzystanie z higienicznych powierzchni okazuje się być najważniejszym elementem wymaganym we wszystkich wspólnych środowiskach biurowych.

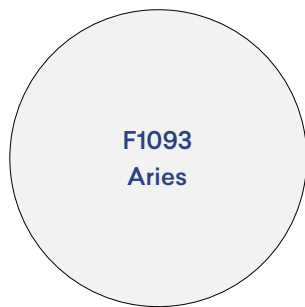
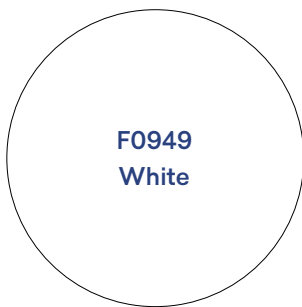
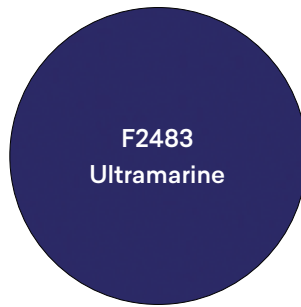
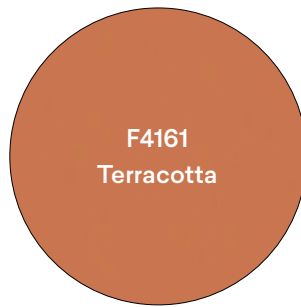
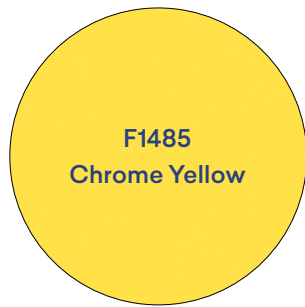
Elastyczne godziny pracy i nieustanny rozwój technologiczny, zwłaszcza hiperłączości 5G, zmienia nasze nawyki pracy. Coraz bardziej koncentrujemy się na większych biurach o otwartym planie z wbudowaną „komórkowością”, dopasowaną do różnego rodzaju osobowości, która zapewnia przestrzeń do najlepszego wykonywania pracy oraz swobodę przychodzenia i wychodzenia.

Firmy takie jak WeWork, które posiadają i zarządzają ponad czterema milionami metrów kwadratowych elastycznych miejsc pracy na całym świecie, generują popyt poprzez łączenie solidnego i przemyślanego designu z nowym podejściem do wystroju i stylu biur. Miękkie i przyjemniejsze w dotyku materiały, stosowane razem z roślinami i zielonymi ścianami, powodują, że coraz częściej porzucamy tradycyjnie sterylne, korporacyjne środowiska biurowe. Rzeczywiście, tę mieszankę projektów mieszkaniowych i komercyjnych, nazywanych w języku angielskim „resimercial” uznaje się obecnie na całym kontynencie za kluczowy element dobrze zaplanowanej przestrzeni biurowej.

Formica Group, jako pierwsza wynalazła laminaty wysokociśnieniowe w 1913 r. Pionierzy z definicji - nasza kultowa marka Formica® reprezentuje kwintesencję laminatów. Inspirowane życiem laminaty wkroczyły w codzienne życie ludzi i sprawiły, że marzenia o nowoczesności stały się rzeczywistością i stały się dostępne. Podobnie zapotrzebowanie na wielofunkcyjne, praktyczne i trwałe zaprojektowane powierzchnie jest stałą inspiracją dla naszych kolekcji Formica®. Podczas odpoczynku, w czasie wolnym, w pracy. Sposób, w jaki ludzie żyją, pracują i bawią się nieustannie się zmienia. Formica Group dotrzymuje kroku tym zmieniającym się czasom poprzez ciągłe innowacje, odzwierciedlanie światowych trendów i reagowanie na ciągle zmieniające się potrzeby i nawyki.

Prawdziwy oryginał, wciąż upiększający świat.







Nina Bailey

Design Manager

W projektowaniu biur dominuje styl resimercial, w którym komfort i cechy współczesnej zabudowy mieszkaniowej mieszają się z najlepszymi funkcjami komercyjnymi. Tylko tworzenie pomostu między przebywaniem w domu, poza domem a pracą może zapewnić ich długoterminową przyszłość.

Zdaniem Niny „przyjemne środowisko pracy pomaga zwiększyć produktywność i ogólną wydajność pracowników. Poprawia również samopoczucie, sprzyja kreatywności i przyciąga nowe talenty”.

Skupienie się na dobrym samopoczuciu stanowi podstawę wielu rekomendacji Niny, dotyczących naszej nowej palety kolorów dla przestrzeni roboczej. Paleta ta odzwierciedla również nową rzeczywistość, w której kolorów w środowisku biurowym używany z większą dowolnością, odzwierciedlając nie tylko wartości danej firmy, lecz także styl życia jej pracowników. Twierdzi ona również, że „mieszkaniowe trendy kolorystyczne znajdują odzwierciedlenie w ciepłej i odprężającej terakocie. Wyszukane odcienie wody, takie jak Grotto, Oslo i Fossil, pozytywnie wpływają na dobre samopoczucie i sprzyjają relaksacji, podczas gdy Wasabi dodaje radosnej i rozgrzewającej zieleni.”

„Te odcienie są łączone z typowymi kolorami z branży hotelarskiej czy detalicznej, łącznie z efektowną żółcią chromową, mistyczną ultramaryną i inspirowanym naturą glinianym odcieniem używanym w kawiarniach.”

„U podstaw tych trendów, zwłaszcza w większych biurach, leży zasadnicza neutralna paleta czystej, chłodnej i nowoczesnej bieli i szarości Citadel. Obserwujemy również rosnące zapotrzebowanie na beże, dlatego do naszej nowej palety biurowej dodaliśmy subtelny i jasny odcień beżu Aries oraz ciepły, ziemisty Oyster Grey.”

Otoczenie, które pracuje równie ciężko jak Ty

Ponieważ nasze biura ciągle się zmieniają, aby nadążać za postępem technologicznym i zmieniającym się systemem pracy, potrzebujemy elastycznych i trwałych rozwiązań. Laminat Formica® doskonale odpowiada na wymogi współczesnego środowiska pracy, w którym kluczem jest zdolność do adaptacji.

Lekkie i elastyczne laminaty Formica oferują nieograniczone możliwości ze względu na różnorodność gatunków oraz dostępność w dużych rozmiarach arkuszy, z których można tworzyć zarówno powierzchnie płaskie, jak i zakrzywione. W wysokowydajnych miejscach pracy w przyszłości, będziemy uwzględniać design wszystkich elementów biura – od przenośnych mebli i kabin (zmiana między pracą indywidualną i grupową) po wyciszone, prywatne przestrzenie.

Laminaty Formica stanowią trwałe, higieniczne powierzchnie, dzięki czemu są funkcjonalnym i długotrwałym wyborem dla aktywnych środowisk biurowych.



72%
pracowników chce,
aby ich pracodawca
wprowadził do
biura firmy bardziej
swobodny wystrój i styl

Skorzystaj z trendu resymerycznego

Współczesny projekt biurowy powstał ze skrzyżowania tradycji mieszkaniowych i komercyjnych. To „resymeryczne” podejście ma kluczowe znaczenie dla najbardziej efektywnych powierzchni biurowych, gdyż zapewnia komfortowe otoczenie, zwiększając produktywność i wydajność, a tym samym sprzyjając osiągnięciu zamierzonych celów. Pozytywnie wpływając na samopoczucie pracowników, rozwijając kreatywność i przyciągając nowe talenty, dobrze zaprojektowane środowiska mogą przynieść znaczące zyski spółkom bez względu na ich wielkość.

Korzystając z palet kolorów Formica Group dla przestrzeni roboczej, naturalne odcienie można zrównoważyć punktami przyciągających wzrok, jasnych dekorów. Aby stworzyć przytulną atmosferę w domu, można dodać różne akcenty, np. roślinne i delikatniejsze, przyjemniejsze w dotyku materiały. Nieodłączna wszechstronność laminatu Formica® i możliwość komponowania go z innymi elementami, w tym z drobnymi elementami wystroju, metalami i zielenią w pomieszczeniach, pokazuje jego nieograniczone możliwości i gwarantuje spokój potrzebny do zapewnienia wydajności w miejscu pracy.



Uwolnij swój potencjał

Z laminatem Formica® jedynym ograniczeniem jest Twoja wyobraźnia. Ożyw swoje biuro, dokonując inteligentnych wyborów i wykorzystując wspaniałe wykończenia. Od mebli i biurek, kabin i półek na meble, po ściany, toalety, drzwi, kąpiki na kawę i herbatę oraz kuchnie – możesz osiągnąć wszystkie zamierzone cele.

Laminaty Formica®

Wybieraj spośród 120 modnych kolorów szerokiej oferty drewnopodobnych dekorów oraz inspirujących wzorów i projektów. Dekory te uzupełniają różnorodne innowacyjne wykończenia, tworząc piękne i trwałe powierzchnie.

ColorCore® Compact

Wszechstronny, praktyczny i piękny ColorCore Compact łączy w sobie modne wzory powierzchniowe z dopasowanym kolorem rdzenia, tworząc jednolity kolor na całej grubości laminatu. Oferuje on nieskończone możliwości twórcze, gdyż można go rzeźbić, frezować i grawerować.

Może on stanowić centralny element wnętrza biura, tworząc niezapomnianą recepcję, ścianki działowe, biurka, kąpiki kawowo-herbaciane i kabiny.

Younique®

Wykorzystaj niezrównane możliwości Younique, aby zapewnić widoczność swojej marki i projektów – zwłaszcza na ścianach i na drzwiach. Można w nie inkorporować wzory, logo, zdjęcia lub projekty na zamówienie. Żadna inna przestrzeń nie będzie wyglądać tak wspaniale.

TrueScale

Laminaty TrueScale można wykorzystać w tworzeniu inspirowanych naturą projektów, które pozytywnie wpływają na samopoczucie i wyciszają umysł w zastosowaniach poziomych, jak i pionowych. Efektowne biurka i wyraziste ściany nigdy wcześniej nie wyglądały tak imponująco dzięki wielkoformatowym skanerom, zapewniającym zapierające dech w piersiach detale kamieni architektonicznych i wzorów drewna, bez powtarzających się wzorów na całej szerokości arkusza.



Jedyny wybór dla nowoczesnych biur

Dzięki swoim doskonałym właściwościom higienicznym laminaty Formica® są preferowanym wyborem we współczesnych przestrzeniach biurowych w Europie.

Higiena nie stanowi jednak jedynej korzyści. Duże rozmiary naszych arkuszy sprawiają, że laminaty Formica idealnie nadają się do ławek i biurek, zapewniając użytkownikom wystarczającą ilość miejsca do stworzenia przestronnych i odosobnionych miejsc pracy, a dzięki trwałości są również praktycznym wyborem do mebli biurowych, które muszą pozostawać w nieskazitelnym stanie. Niskie koszty konserwacji, szeroka gama dekorów i doskonała prezentacja sprawiają, że laminaty Formica są jedynym wyborem dla biur odpowiadających zmieniającym się wymogom na przyszłość.

Cechy sprzyjające wydajności



Różne gatunki do różnych zastosowań



Higieniczność



Możliwość klejenia na płasko



Łatwe czyszczenie i utrzymanie



Dostępność w wersji postformingowej



Laminaty kompaktowe samonośne $\geq 6\text{mm}$



Wytrzymałość i trwałość



Laminaty kompaktowe o dużej odporności na uderzenia



Powierzchnia odporna na plamy i wodę



Gatunki trudnopalne dostępne na zamówienie – tylko niektóre produkty

Ikony cech sprzyjających wydajności służą wyłącznie do celów informacyjnych. Szczegółowe informacje o produktach, w tym ich dane techniczne i informacje dot. gwarancji, można znaleźć na stronie formica.com.



**Higiena jest
obecnie
głównym
priorytetem
wszystkich
pracowników***

* Prezentowane dane statystyczne pochodzą z ankiety Formica Group dotyczącej „Przyszłości biura”

Perfekcyjnie ukształtowane

Ostateczny efekt wnętrza możesz uzyskać, wykorzystując nieprzeciętne zakrzywione powierzchnie.

Podczas gdy laminaty doskonale nadają się do płaskich powierzchni poziomych i pionowych, prawdziwe piękno laminatu polega na tym, że można go postformować i montować na zakrzywionym podłożu w celu uzyskania niezwykle ciekawych kształtów, które w takim samym stopniu zachwycają użytkowników, jak i pobudzają ich kreatywność.

Co więcej, wyspecjalizowani producenci mogą również dostarczać elementy postformowane w celu uzyskania mniejszego promienia dla danego kształtu. W kontrolowanych procesach do laminatu można doprowadzać ciepło, ponieważ jest on formowany w ostrą krzywiznę. Oprócz tworzenia znamiennych cech wizualnych, postforming jest praktyczny, gdyż można dzięki niemu zmniejszyć ilość łączeń i krawędzi w celu stworzenie powierzchni bez łączeń, lansującej afirmację i dobre samopoczucie poprzez stymulujące, higieniczne i łatwe w utrzymaniu powierzchnie.

47%

pracowników twierdzi,
że biuro jest nadal
ważne lub niezbędne dla
ich życia zawodowego*



Studium przypadków biurowych



Tworzenie przestronnych środowisk

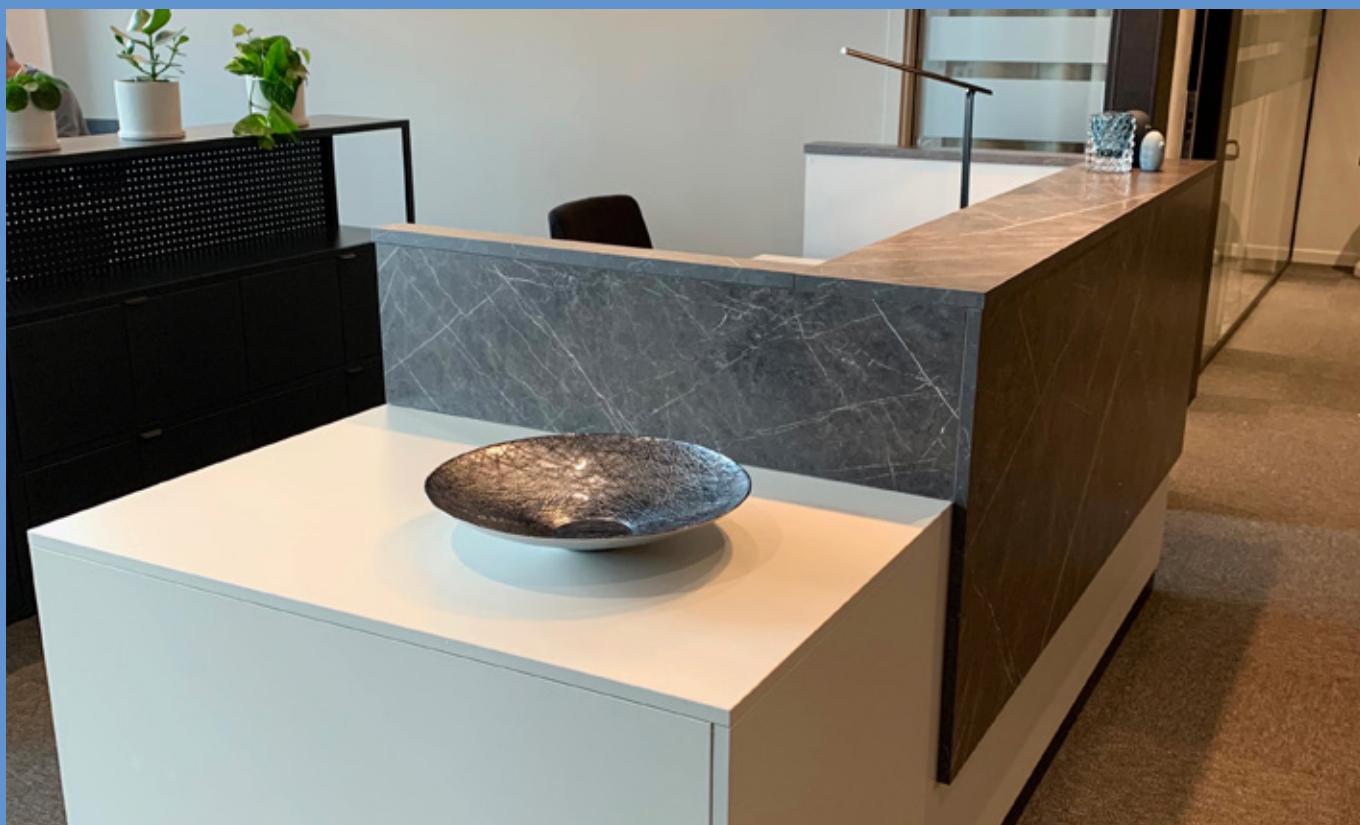
W nowym biurze firmy Danone w Holandii laminat Formica® wykorzystano do mebli wewnętrznych i paneli ściennych w kontrastowych dekoracjach. Projekt ten był realizowany przez Studio Michiel Wijnen Architects, które oparło go na parametrach użytkowych laminatu Formica – zwłaszcza na jego odporności na uderzenia, łatwości konserwacji i dostępności w szerokiej gamie dekorów. W celu stworzenia przestronnego, czystego i nowoczesnego środowiska pracy wykorzystano Oslo, Fossil i Maui z uzupełniającym je DecoMetal® Brushed Cupro.



Idealne wykończenie

Crierum i Johanson Design również wykorzystują laminat Formica® w swoich projektach mebli.

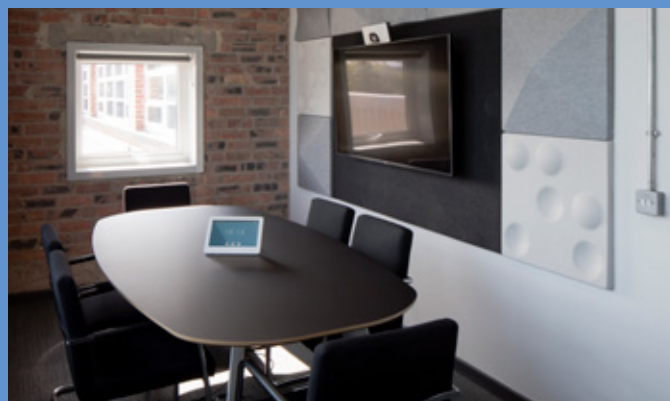
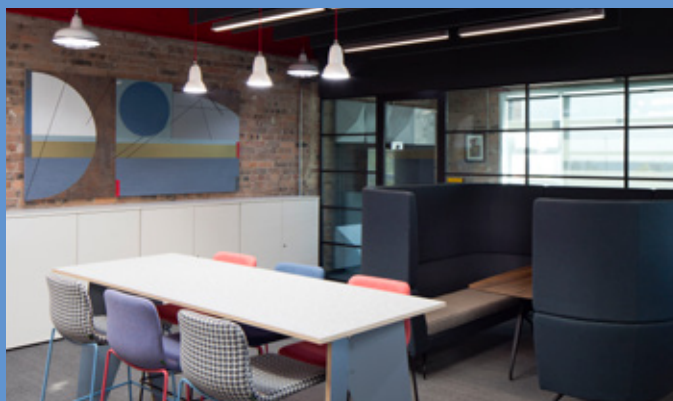
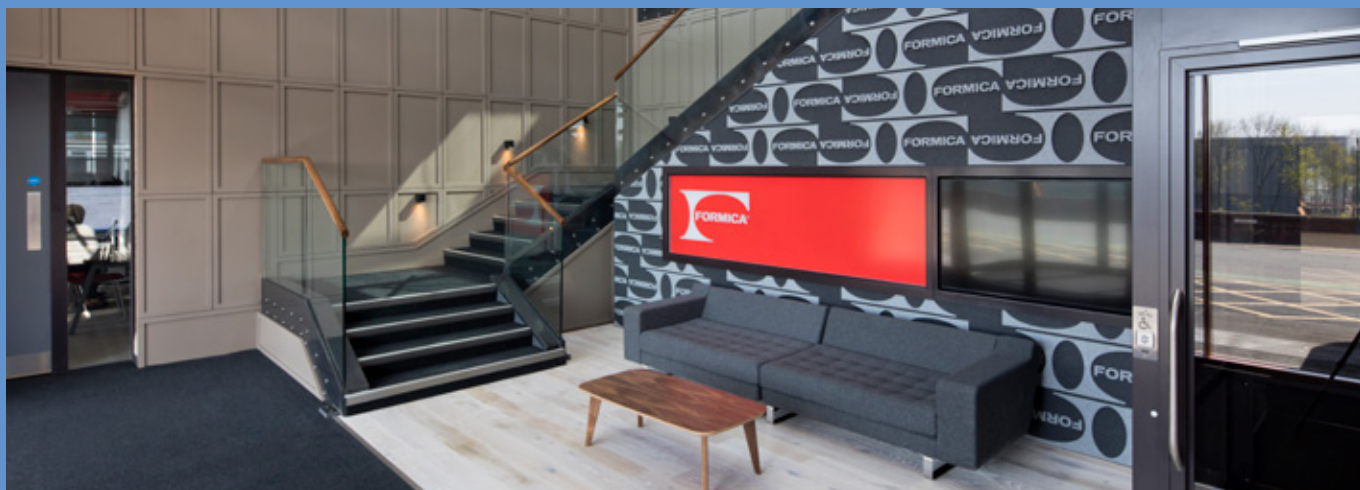
Od recepcji, przez szafki biurowe, po wszystkie inne powierzchnie – innowacyjni i nowoczesni projektanci mebli używają laminatu Formica ze względu na jego trwałość, nowoczesne wykończenie i szeroką gamę dostępnych dekorów.



Kompleksowe przeprojektowanie biura

Centralę Formica Group Europe w Wielkiej Brytanii odnowiono przy użyciu laminatu Formica®, aby zaprezentować innowacyjne i eleganckie produkty firmy.

Od okładzin ściennych po drzwi, kuchnie i meble do sal konferencyjnych – całe biuro świetnie prezentuje dostępne produkty, udowadniając, że laminaty Formica naprawdę wytrzymują próbę czasu zarówno pod względem wykonania, jak i wzornictwa.



Odważnie i pięknie

Niezwykle efektowny design uzyskano dzięki zastosowaniu laminatu Formica® w jednym z największych i najnowocześniejszych biurowców w Krakowie. Laminaty TrueScale i DecoMetal® wykorzystano w głównej recepcji i we wszystkich wspólnych przestrzeniach korytarzowych, aby dodać ścianom budynków elegancji i trwałości.

Użyto Nero Grafite TrueScale na zasadzie kontrastu z Plex Gold i White, aby uzyskać wyraziste wnętrza biurowe. Nic więc dziwnego, że pomieszczenia budynku doceniono w konkursie Prime Property Prize 2019.



Perfekcyjne odnowienie

Firma Greystar den Haag przeprojektowała swoje biura w Holandii przy użyciu laminatu Formica®, nadającego im nowoczesną prostotę. Imponujące biurko w recepcji przedstawia ColorCore® Compact z marmuru Calacatta, realnie przedstawiającego wygląd kamienia, ze ścianą w tym samym wzorze.

Diamond Black i Polar White nadają monochromatyczną elegancję funkcjonalnym herbaciarniom, witrynom i meblom biurowym.



Niesamowite dopasowanie kolorów

Dzięki szerokiemu wyborowi białych i szarych dekorów dostępnych w kolekcji Formica® firma SAS zastosowała Crystal White i Storm na ścianach wewnętrznych i blatach, aby dopasować je do korporacyjnych kolorów marki.

Laminat kompaktowy użyto do stworzenia efektu płyty na ladzie głównej recepcji. Uzupełniono go dobrze dobranymi panelami ściennymi Storm i magnetycznymi laminowanymi półkami biurkowymi, aby stworzyć funkcjonalne i jednocześnie stylowe otoczenie.



Belgia

Tel: +32 28081964
contact.belgie@formica.com

Dania

Tel: +45 89872925
info.danmark@formica.com

Finlandia

Tel: +358 942454660
info.finland@formica.com

Francja

Tel: +33 977554783
service.echantillons@formica.com

Niemcy

Tel: +49 1803676422
kontakt.deutschland@formica.com

Włochy

Tel: +39 0687502115
italia@formica.com

Maroko

Tel: +44 1916220109
administration.maroc@formica.com

Niderlandy

Tel: +31 704134820 / +31 707100150
contact.nederland@formica.com

Norwegia

Tel: +47 80013016
info.norge@formica.com

Polska

Tel: +48 223079624
info.polska@formica.com

Rosja

Tel: +7 495 642 47 55
csd.russia@formica.com

Hiszpania

Tel: +34 961140414
contact.es@formica.com

Szwecja

Tel: +46 844680611
info.sverige@formica.com

Wielka Brytania i Irlandia

Tel: +44 1916220096
business.development@formica.com