

SURFACE SOLIDE EVERFORM™



ÉVIERS ENCASTRABLES DONNÉES TECHNIQUES

DIRECTIVES POUR INSTALLER LES ÉVIERS ENCASTRABLES SUIVANTS : K080, 2716US, L075, L080, V065, 1812VO

DIRECTIVES D'INSTALLATION POUR LES VASQUES SUIVANTES : L075, V065 ET L080

PRÉPARATION

OUTILS NÉCESSAIRES

- Paire de lunettes de sécurité
- Masque antipoussières
- Toupie de HP 1 1/2 (ou plus) avec mandrin de 1/2 po
- Adhésif à joints pour Surface Solide Everform™ (9 oz)
- Pistolet pour scellant à joints pour Surface Solide Everform™
- Alcool dénaturé
- Chiffons blancs propres
- 4 à 6 serre-joints à coulisse ajustable en col de cygne de 8 à 12 po ou 4 à 6 pinces à étau de modèle 18R ou 18DR de Vise-Grip®
- Chevalets de sciage ou autre support approprié
- Pistolet à colle thermofusible et bâtons de colle
- Petits morceaux de bois (environ 6 à 8, 1 po x 3/4 po x 3/4 po)
- Bloc à poncer et papier abrasif de grain 60
- Disques à poncer de grains 120, 180 et 220 de 5 po de diamètre
- Ponceuse électrique à mouvement orbital aléatoire et à angle droit de 5 po ou ponceuse à air à mouvement orbital aléatoire de 5 po
- Autres outils nécessaires : poinçon, ruban à mesurer, règle droite, crayon, équerre à charpente, tampons abrasifs

AGENCEMENT DES COULEURS

Plusieurs décident de combiner une couleur particulière ou un motif original au comptoir en choisissant un évier de couleur complémentaire ou contrastante. Dans ce cas-là, il n'est pas nécessaire de s'attarder sur une couleur exacte. Toutefois, si vous voulez que l'évier et la feuille de surface solide aient la même couleur ou installer deux éviers côte à côte, vous devez prévoir l'agencement des couleurs avant l'installation.

Formica Corporation ne garantit pas que les éviers individuels s'agenceront parfaitement ou que la surface solide et l'évier auront exactement la même couleur.

EMPLACEMENT DES JOINTS ET SUPPORT NÉCESSAIRE

Le collet d'évier doit se trouver à au moins à 7,62 cm (3 po) des joints du comptoir et des découpes pour la cuisinière ou pour la plaque de cuisson. N'installez pas les joints au même endroit que la découpe pour l'évier. Fournissez un support structurel à moins de 7,62 cm (3 po) de l'ouverture pour l'évier (voir images 1 et 2).

INSTALLATIONS DE PLUSIEURS ÉVIERS

Les éviers de cuisine en Surface Solide Everform™ peuvent être installés à différents endroits sur le comptoir et de plusieurs façons. Les éviers peuvent être installés à une distance égale ou supérieure à la longueur du panneau de surface solide. Lorsque vous décidez de l'emplacement des robinets pour une installation à plusieurs éviers, assurez-vous que le robinet est facile d'accès.

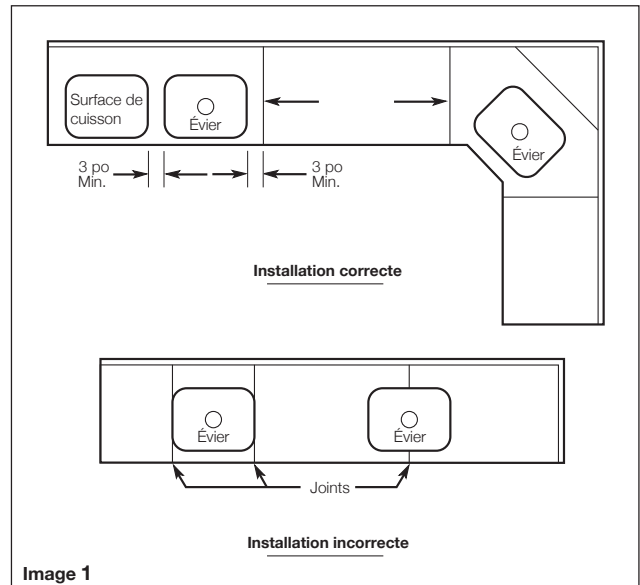


Image 1

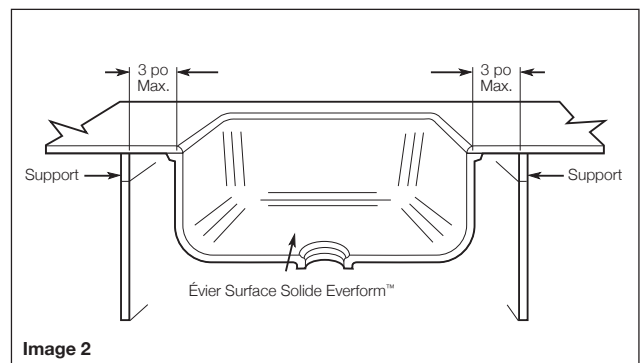


Image 2

DIRECTIVES POUR ÉVIER ENCASTRÉ PRÉPARATION DE LA FEUILLE ET DE L'ÉVIER

- Déposez l'évier à l'envers, sur une surface plane.
- Déterminez l'emplacement de l'évier et tracez les lignes centrales à l'aide d'une règle droite et d'un poinçon (voir image 3).

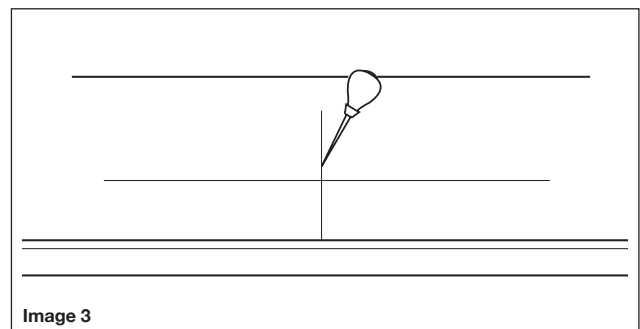


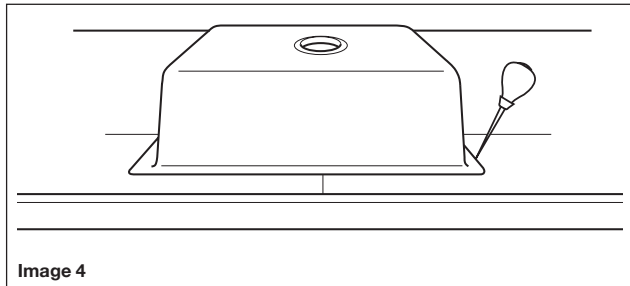
Image 3

SURFACE SOLIDE EVERFORM™

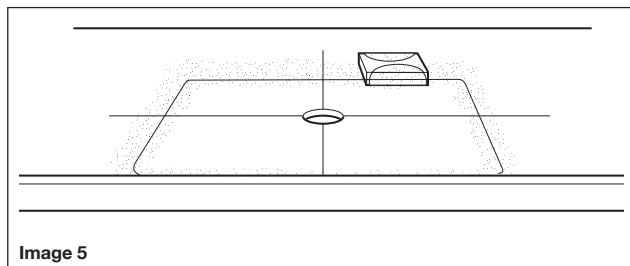


ÉVIERS ENCASTRABLES DONNÉES TECHNIQUES

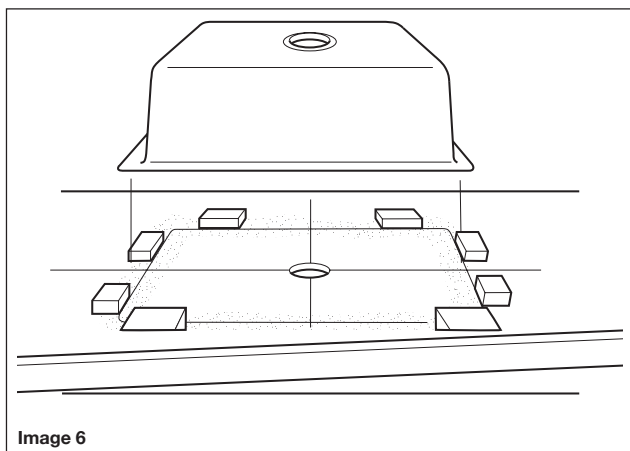
- Alignez les marques intégrées sur le bord extérieur de l'évier avec les lignes centrales que vous venez de tracer sur la feuille. Dessinez le périmètre extérieur de l'évier sur le dessous du comptoir. Enlevez l'évier (voir image 4).



- Poncez vigoureusement la zone du panneau de surface solide qui sera collée et le collet de l'évier à l'aide de papier abrasif de grain 60 posé sur un bloc de ponçage. Remarque : n'utilisez pas une ponceuse à mouvement orbital aléatoire ou une ponceuse à mouvement orbital (voir image 5).



- Percez un trou d'accès/de ventilation de 2 à 3 po dans la feuille à l'intérieur de la zone de découpe. Remarque : si le serrage des tuyaux se fait par le drain, le(s) trou(s) de ventilation doit/doivent être percé(s) directement sous l'/les ouverture(s) du drain.
- Enlevez l'excédent de poussière et nettoyez toutes les zones de collage de la feuille et de l'évier avec de l'alcool dénaturé.
- Collez les blocs de colle thermofusible dans des endroits stratégiques autour du périmètre extérieur que vous avez dessiné pour que l'évier ne bouge pas lorsque vous le fixez (voir image 6).



ADHÉSIF POUR LES JOINTS

Choisissez un adhésif de la même couleur que l'évier.

• Cartouche d'adhésif pour les joints 266 ml (9 oz)

Une cartouche de 266 ml est suffisante pour coller six éviers à un bac ou trois éviers à deux bacs. Choisissez un adhésif de la même couleur que l'évier.

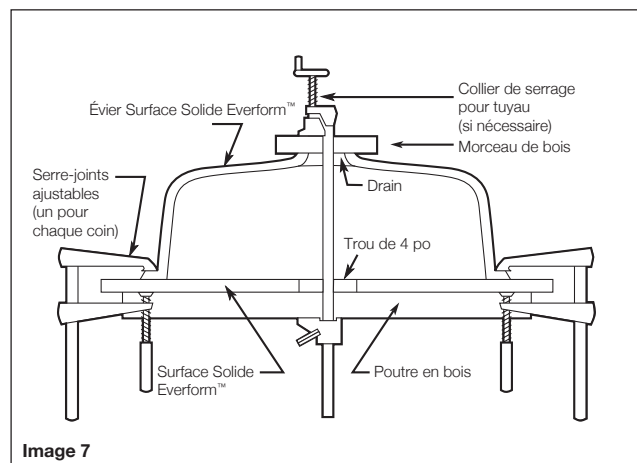
Application de l'adhésif

- Mélangez ou préparez l'adhésif selon le mode d'emploi du fabricant.
- Appliquez un filet de colle d'au moins 1/4 po sur le collet d'évier. N'étendez pas la colle.
- Tournez l'évier et fixez-le en place entre les blocs de colle thermofusible pour qu'il ne bouge pas.

FIXATION

Les éviers en Surface Solide Everform™ peuvent être fixés au plan de travail en utilisant plusieurs techniques de fixation pendant que l'adhésif durcit. Si un trou d'accès se situe directement en dessous de l'ouverture du drain, vous pouvez y mettre une bride de serrage pour appliquer une pression. Vous pouvez placer des serre-joints supplémentaires à chaque coin et dans tout autre endroit qui nécessite une pression supplémentaire pour faire sortir l'excédent de colle et veiller à ce que les joints soient bien serrés.

Pour forcer l'excédent de colle à sortir, vous devez utiliser des colliers de serrage réglables à gorge profonde avec ou sans bloc d'arrêt (voir image 7).



Vous pouvez aussi utiliser une paire de pinces pour souder Vise-Grip® en col de cygne à embouts fixes. Les pinces pour souder sont plus faciles à utiliser que d'autres types de pinces. Celles-ci doivent être fixées aux quatre coins des éviers plus petits ainsi qu'à l'avant et à l'arrière, au centre, des éviers à deux bacs ou des plus grands éviers à un bac.

Après avoir fixé les pinces, vérifiez que l'évier est bien aligné et que le surplus de colle déborde du bord avant d'appliquer l'adhésif en gel.

Laissez l'adhésif durcir avant d'enlever les pinces.

L'adhésif à joints de 9 oz pour les Surfaces Solides Everform™ prend environ 45 minutes à sécher.

SURFACE SOLIDE EVERFORM™

ÉVIERS ENCASTRABLES DONNÉES TECHNIQUES

FRAISAGE ET FAÇONNAGE DES BORDS

- Retirez les serre-joints et retournez le plan de travail pour que l'évier soit du bon côté et sur un support approprié. Évitez de trop fléchir le plan de travail.
- Découpez la surface solide en commençant par le centre de la zone de découpe à l'aide d'une fraise. Pour éviter d'endommager les bords, coupez la surface dans le sens des aiguilles d'une montre et maintenez la zone de découpe immobile. Pour effectuer cette coupe, nous vous recommandons d'utiliser une toupie à vitesse variable en la réglant à la vitesse (tr/min.) la plus élevée (voir image 8).

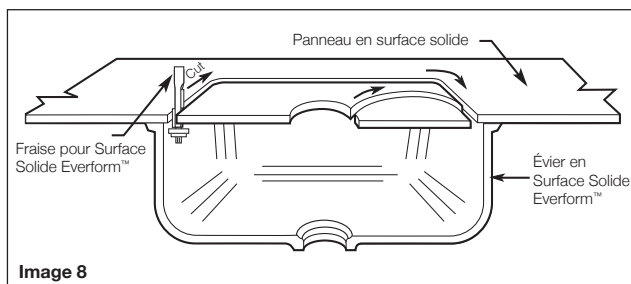


Image 8

- Profilez le bord de l'évier avec une fraise pour quart de rond. Réglez à 22 000 tr/min (voir image 9).

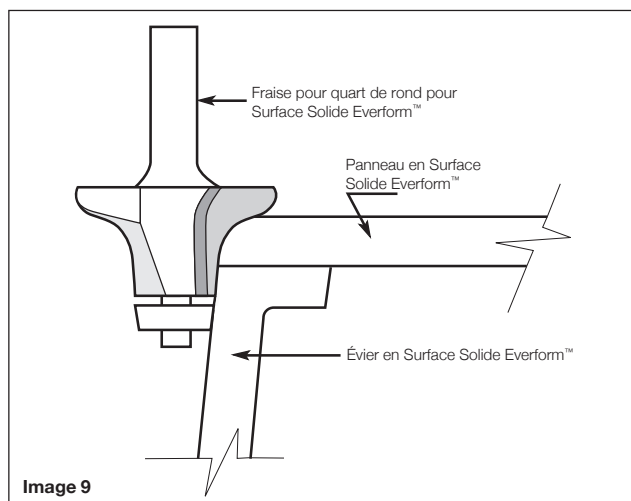


Image 9

- Sablez le bord d'évier profilé avec du papier à poncer de grain 100, 120, 180 et 220. Utilisez ensuite des tampons abrasifs, etc., pour obtenir un plus beau fini. Consultez le Guide de fabrication des Surfaces Solides Everform™ (FTB-0923).

PLOMBERIE

Attachez les fixations de plomberie selon les directives du fabricant. Percez des trous avec une toupie ou avec une scie cloche et une perceuse. Veillez à ce que le robinet soit facile d'accès avant de faire des trous.

REMARQUE IMPORTANTE

Les renseignements et les déclarations qui se trouvent dans le présent document sont considérés comme fiables, mais ne doivent pas être interprétés comme une garantie ou une représentation selon laquelle Formica Corporation assume une responsabilité légale. Les utilisateurs devraient entreprendre des vérifications et des essais pour déterminer si les renseignements ou les produits mentionnés dans le présent document conviennent à leur usage particulier.

AUCUNE GARANTIE D'ADÉQUATION POUR UNE FIN PARTICULIÈRE N'EST DONNÉE.

SERVICES TECHNIQUES

Vous pouvez obtenir de l'assistance technique auprès de votre distributeur de produits de marque Formica® ou auprès des représentants formés de Formica Corporation qui se trouvent dans les points de vente du pays. Pour aider les représentants, Formica Corporation dispose d'un personnel affecté aux services techniques et aux ventes à Cincinnati, en Ohio.

Pour obtenir de l'aide, communiquez avec votre distributeur ou votre représentant des ventes ou directement avec les services techniques de Formica Corporation en écrivant à Formica Corporation, Technical Services Department, 10155 Reading Road, Cincinnati, OH, 45241, États-Unis; ou en composant le (513) 786-3578 ou le 1-800-FORMICA™; ou par télécopieur au (513) 786-3195. Au Canada, composez le 1-800-363-1405. Au Mexique, composez le 525-530-3135.

Formica® est une marque de commerce accordée sous-licence à Formica Corporation. Formica® et le logo Anvil de Formica® sont des marques de commerce enregistrées de The Diller Corporation. 1-800-FORMICA™ et Everform sont des marques de commerce de The Diller Corporation. Les produits et les processus de fabrication de Formica Corporation sont protégés par des brevets américains et étrangers. Toutes les marques ® sont des marques de commerce enregistrées de leurs propriétaires respectifs. Toutes les marques ™ sont des marques de commerce de leurs propriétaires respectifs. Pour de plus amples renseignements sur la garantie, veuillez consulter www.formica.com ou composer le 1-800-FORMICA™.

© 2019 Formica Corporation

Cincinnati, Ohio 45241.