

STRATIFIÉ DE MARQUE FORMICA® DU GROUPE FORMICA

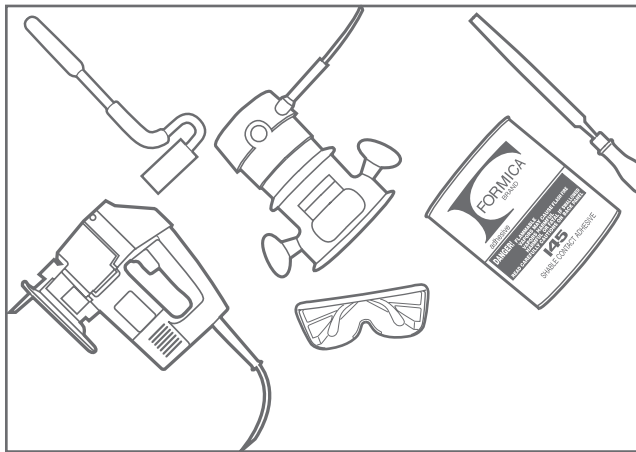


INSTALLEZ VOUS-MÊME VOTRE STRATIFIÉ DE MARQUE FORMICA®

DIRECTIVES POUR UNE INSTALLATION FACILE DES SURFACES EN STRATIFIÉ

Donnez un nouveau look tendance à votre cuisine ou à votre salle de bain avec les Stratifiés de marque Formica®. En prenant le temps de bien vous préparer, vous pouvez installer vous-même le stratifié sans devoir attendre ni payer des frais d'installation. Le résultat vous épatera plus que si vous aviez demandé à un professionnel de procéder à l'installation.

Les Stratifiés de marque Formica® sont faciles à installer, à nettoyer et à entretenir. Cela signifie que vous pourrez profiter de votre comptoir sans devoir vous en occuper. Choisissez parmi une grande gamme de couleurs et de motifs pour obtenir le look souhaité.



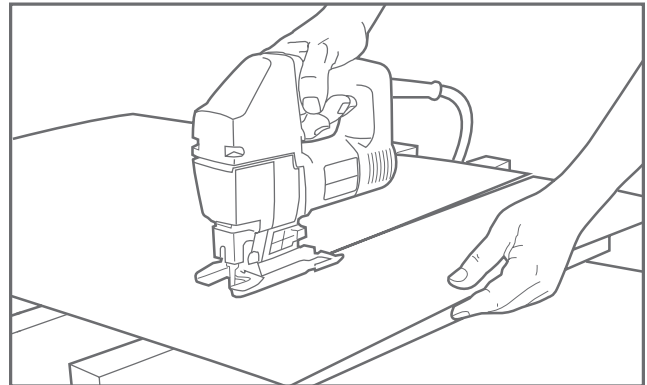
TAPE 1 : PRÉPARATION

Votre installation se déroulera plus facilement et rapidement si vous disposez des bons outils. Il est important de travailler dans une pièce bien ventilée et de porter une paire de lunettes de sécurité lors de l'utilisation de n'importe quel outil mécanique. Avant de commencer, veuillez lire les précautions et les consignes relatives à l'adhésif.

Si vous créez un nouveau comptoir, il est recommandé d'utiliser des panneaux de particules comme support. Si les bords du comptoir existant sont carrés, vous pouvez installer le Stratifié de marque Formica® par-dessus celui-ci après l'avoir nettoyé, dégraissé et légèrement poncé.

OUTILS ET MATÉRIAUX :

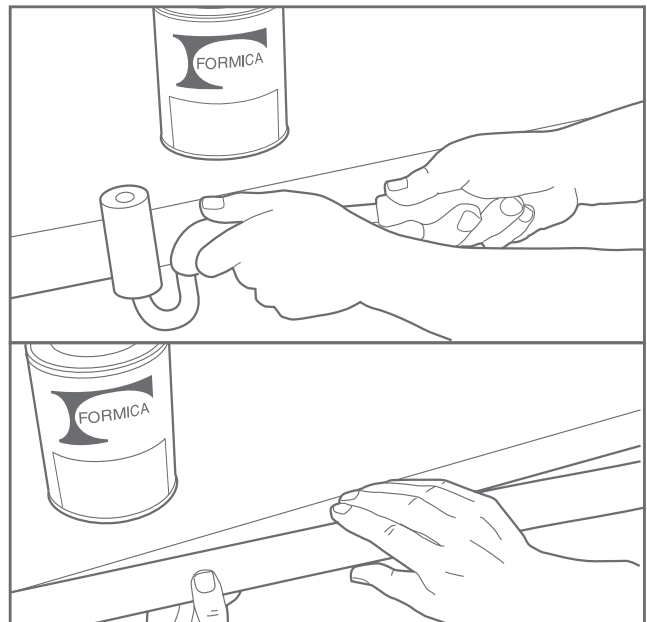
- Lames de scie sauteuse et de scie à métaux ou à dents fines
- Paire de lunettes de sécurité
- Rouleau applicateur
- Toupie et mèches à affleurer le stratifié
- Lime à parer à fines dents
- Brosse, rouleau et truelle (suivez les recommandations au dos de l'adhésif)
- Adhésif contact de marque Formica®
- Tiges de goujons



ÉTAPE 2 : COUPAGE

Avant de couper la surface de stratifié, vérifiez que les coins sont bien droits à l'aide d'une équerre de charpente. Cela vous évitera des problèmes plus tard. Coupez la feuille de stratifié à l'aide d'une scie sauteuse, en utilisant une lame à dents fines ou une scie circulaire à table à lame à plaquettes. Au besoin, vous pouvez utiliser les bandes de bords coupés de stratifié comme chants ou encore des moulures en bois.

ATTENTION : Mesurez soigneusement la surface à couvrir. Coupez le support selon les dimensions voulues. Veillez à couper la surface du stratifié de 10 mm à 13 mm (de 3/8 à 1/2 po) plus grand que la surface à couvrir.



ÉTAPE 3 : INSTALLATION DES BORDS DU STRATIFIÉ :

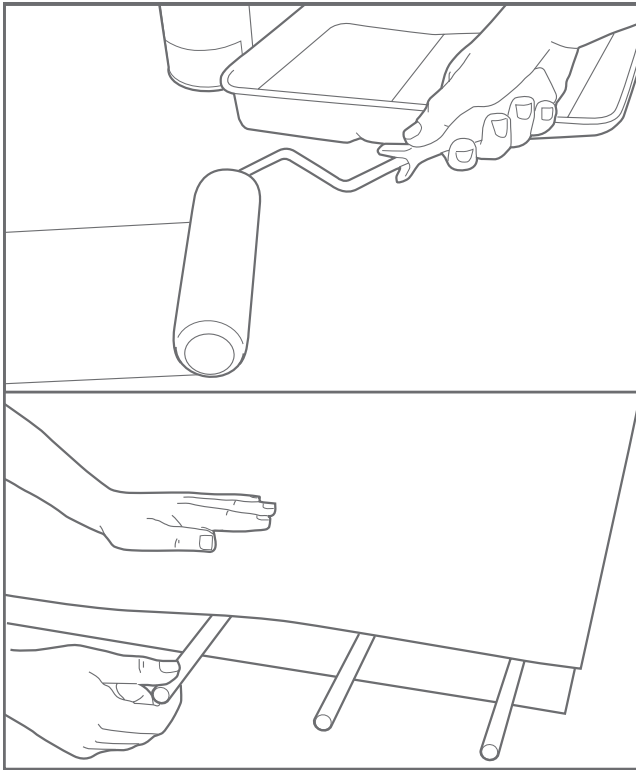
- Appliquez l'adhésif sur la bande de stratifié en suivant les directives du fabricant de l'adhésif.
- Appliquez deux couches d'adhésif sur le bord du support de votre comptoir.
- Collez les bandes au support en exerçant une pression.

REMARQUE : Certains adhésifs contiennent des solvants inflammables. Suivez bien les instructions du fabricant de l'adhésif.

STRATIFIÉ DE MARQUE FORMICA® DU GROUPE FORMICA

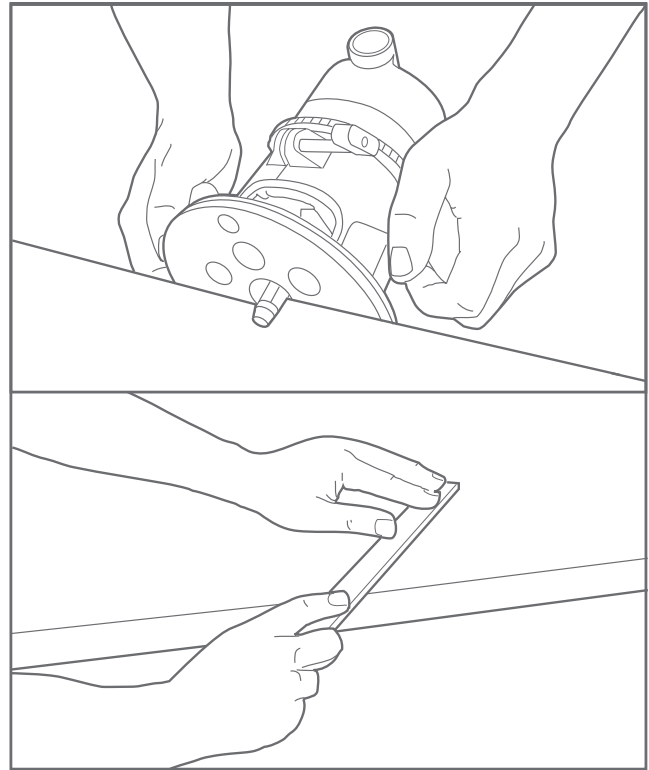


INSTALLEZ VOUS-MÊME VOTRE STRATIFIÉ DE MARQUE FORMICA®



ÉTAPE 4 : COLLAGE DU STRATIFIÉ :

- Appliquez l'adhésif au dos du stratifié à l'aide d'un rouleau. Suivez bien les instructions du fabricant de l'adhésif.
- Appliquez l'adhésif sur le support (panneau de particules propre ou ancienne surface).
- Laissez l'adhésif sécher complètement.
- Placez les tiges de goujons sur le matériau de base, à 6 po l'une de l'autre.
- Positionnez le stratifié sur le dessus des tiges de goujons.
- Alignez les surfaces et faites glisser les tiges vers l'extérieur.
- Appliquez immédiatement une pression à l'aide d'un rouleau applicateur.



ÉTAPE 5 : TOUCHES DE FINITION

- Découpez l'excédent de stratifié avec une toupie et une mèche à affleurer le stratifié.
- Affleurez à ras et retirez les bords coupants.

REMARQUE : Pour éviter d'endommager le support, scellez tous les joints, et, le cas échéant, appliquez du scellant sur le dossier.

SERVICES TECHNIQUES

Vous pouvez obtenir de l'assistance technique auprès de votre distributeur de produits de marque Formica® ou auprès des représentants formés de Formica Corporation qui se trouvent dans les points de vente du pays. Formica Corporation dispose des services techniques et des ventes à Cincinnati, Ohio pour soutenir ses représentants. Pour obtenir de l'assistance technique, communiquez avec votre distributeur ou représentant des ventes ou écrivez directement à Formica Corporation Technical Services Department, 10155 Reading Road, Cincinnati, OH, 45241, États-Unis; ou communiquez par téléphone en composant le (513) 786-3578 ou le 1-800-FORMICA™; ou par télécopieur en composant le (513) 786-3195. Au Canada, composez le 1-800-FORMICA™. Au Mexique, composez le 1-525-530-3135.

Formica® est une marque de commerce accordée sous-licence à Formica Corporation. Formica® et le logo Anvil de Formica® sont des marques de commerce enregistrées de The Diller Corporation. 1-800-FORMICA™ est une marque de commerce de The Diller Corporation. Les produits et les processus de fabrication de Formica Corporation sont protégés par des brevets américains et étrangers.

Toutes les marques ® sont des marques de commerce enregistrées de leurs propriétaires respectifs. Toutes les marques ™ sont des marques de commerce de leurs propriétaires respectifs.

Pour de plus amples renseignements sur la garantie, veuillez consulter www.formica.com ou composez le 1-800-FORMICA™.

© 2019 Formica Corporation
Cincinnati, Ohio 45241 2019.