



Formica® Surface Styles

DESIGNER EDITION







For architects and designers who feel decor needs to be about more than just "looking good"... Formica Group provides surfaces that fuse beautiful design with purposeful functionality. Formica® Products provide versatile surfacing solutions that are inspired by and adapt to the way people live, work and play.

Para los arquitectos y diseñadores que sienten la decoración como algo más que "verse bien", Formica Group proporciona superficies que fusionan hermosos diseños con funcionalidad. Los productos Formica® brindan soluciones que se inspiran en superficies versátiles para adaptarse a la manera de vivir, trabajar y divertirse.

Pour les architectes et les designers qui pensent que la déco ne se résume pas seulement à « bien paraître », le Groupe Formica crée des surfaces alliant la beauté du design à la fonctionnalité. Les produits de marque Formica® offrent des solutions de recouvrement polyvalentes, inspirées par les gens, et adaptées à la façon dont ils vivent, travaillent et se divertissent.



Formica® Laminate

THE ORIGINAL HIGH PRESSURE LAMINATE *by* FORMICA GROUP

Today's laminates are available in vibrant upbeat hues, nature-inspired tones and well-chosen neutrals that go with everything, including modest budgets. Mix and match solids, woodgrains, graphic patterns or stone looks to achieve your project goals.

Laminado Formica®

EL LAMINADO DE ALTA PRESIÓN ORIGINAL by FORMICA GROUP

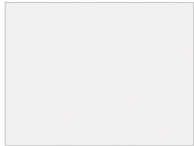
Hoy en día los laminados ofrecen vibrantes colores, tonos inspirados en la naturaleza y neutros básicos que van bien con todo tipo de presupuesto. Mezcla colores sólidos, diseños, maderas o piedras para lograr los objetivos de tu proyecto.

Stratifié de marque Formica®

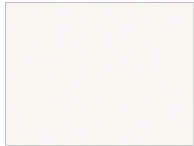
LE STRATIFIÉ HAUTE PRESSION ORIGINAL du GROUPE FORMICA

Les stratifiés d'aujourd'hui sont offerts dans des teintes vibrantes et colorées, dans des tons inspirés de la nature ou des tons neutres bien choisis pour s'agencer à tout. Combinez et agencez des couleurs unies, des motifs de grains de bois, des motifs graphiques ou des imitations de pierre pour réaliser vos projets.

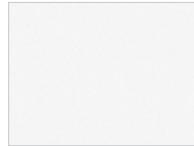
SOLID COLORS COLORES SÓLIDOS | COULEURS UNIES



949
White
Blanc



7197
Dover White
Colombe



6330
Air White
Blanc Aérien



8812
Tinted Paper Terrazzo
Papier Terrazzo Teinté



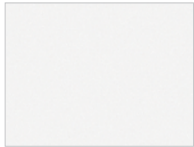
928
Mouse
Gris Souris



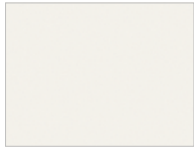
912
Storm
Tempête



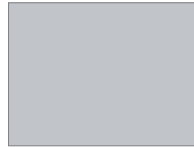
3245
Smoke
Fumée



459
Brite White
Blanc Brillant



934
Pearl
Perle



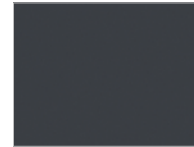
9243
Zen Grey
Gris Zen



902
Platinum
Platine



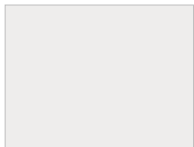
8813
Tonal Paper Terrazzo
Papier Terrazzo Tonal



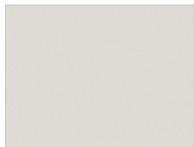
837
Graphite
Graphite



9685
Black Recycled Kraft
Papier Kraft Recyclé Noir



918
Neutral White
Blanc Neutre



464
Graystone
Pierre Grise



961
Fog
Brume



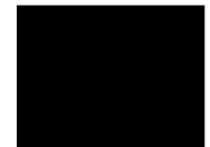
1097
Citadel
Citadelle



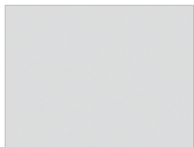
8792
Winter Sky
Ciel Hivernal



2297
Terril
Terril



909
Black
Noir



927
Folkstone
Grès



9242
Gull Grey
Gris Goéland



1196
Purple Dye
Teinture Violacée



6903
Cassis
Cassis



969
Navy Blue
Bleu Roi



8243
Night Shade
Nuances Nocturnes



5323
Nocturne
Nocturne



8240
Liquid Glass
Verre Liquide



1198
Jadeite
Jadéite



8795
Matrix Blue
Bleu Matrice



8822
Denim
Denim



851
Spectrum Blue
Bleu Spectral



914
Marine Blue
Bleu Marine



9271
Reclaimed Denim Fiber
Denim Récupéré



7872
Moonstone
Pierre de Lune



5349
Fossil
Fossile



6901
Vibrant Green
Vert Vibrant



7897
Spectrum Green
Vert Spectral



8793
Green Slate
Ardoise Verte



8796
Algae
Algue



8244
Night Forest
Forêt Nocturne

SOLID COLORS COLORES SÓLIDOS | COULEURS UNIES

						
9244 Classic White <i>Blanc Classique</i>	8858 Just Rose <i>Simplement Rose</i>	8238 Blush <i>Blush</i>	845 Spectrum Red <i>Rouge Spectral</i>	839 Stop Red <i>Rouge Enseigne</i>	7966 New Burgundy <i>Nouveau Bourgogne</i>	2200 Dark Chocolate <i>Chocolat Noir</i>
						
463 Sail White <i>Blanc Voile</i>	1485 Chrome Yellow <i>Jaune Chromé</i>	1193 Gold Braze <i>Alliage Doré</i>	8235 Solar Orange <i>Orange Solaire</i>	2962 Clementine <i>Clémentine</i>	8241 Earthenware <i>Terre Cuite</i>	5342 Earth <i>Terre</i>
						
933 Mission White <i>Blanc des Missions</i>	932 Antique White <i>Blanc Antique</i>	920 Almond <i>Amande</i>	858 Pumice <i>Ponce</i>	899 Desert Beige <i>Beige Désert</i>	8751 Mojave <i>Mojave</i>	9684 Natural Recycled Kraft <i>Papier Kraft Recyclé Naturel</i>
						
9634 Milk <i>Lait</i>	923 Surf <i>Écume</i>	3720 White Pearl Cascade <i>Cascade de Perles Blanches</i>	929 Oyster Gray <i>Huître</i>	3202 Otter <i>Loutre</i>	2770 Sarum Grey <i>Gris Sarum</i>	

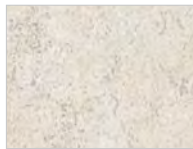
• New Nuevo | Nouveau

Swatches are a printed representation of the product and may vary from the actual final product. Please view an actual sample of the product prior to making your final selection.
 Las muestras de color son una representación impresa del producto y pueden variar con respecto al producto final. Por favor ve la muestra física del producto antes de efectuar la elección definitiva.
 Les échantillons représentent des illustrations imprimées de la couleur et pourraient différer du produit final. Veuillez examiner un échantillon réel du produit avant de prendre votre décision finale.

PATTERNS *DISEÑOS | MOTIFS*



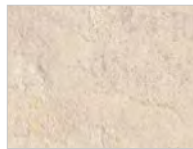
5875
Neutral Weft
Trame Neutre



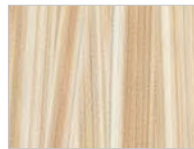
7264
Lime Stone
Pierre Calcaire



6920
Mineral Spa
Spa Minéral



7022
Natural Canvas
Canevas Naturel



6212
Wheat Strand
Brin de Blé



6226
Ivory Kashmir
Ivoire Cachemire



6998
Wood Brushstroke
Trait de Pinceau Boisé



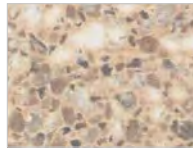
8824
White Drops
Gouttes Blanches



7494
Carrara Envision
Envision Carrara



3526
Travertine
Travertin



3517
Sand Crystal
Cristal de Sable



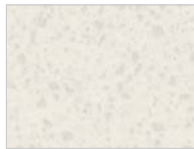
3456
Mocha Travertine
Travertin Moka



4973
Orange Felt
Feutre Orange



6999
Earthenware Brushstroke
Trait de Pinceau Terre Cuite



6698
Paloma Polar
Paloma Polaire



7708
Flax Gauze
Gaze Lin



7813
Cardboard Solidz
Solidz Carton



4972
Yellow Felt
Feutre Jaune



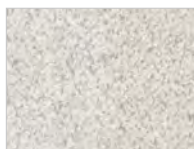
8831
Elemental Stone
Pierre Primaire



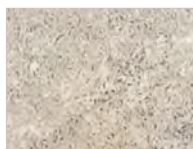
7732
Butterum Granite
Granite Butterum



3707
Patine Bronze
Bronze Patiné



9511
Layered Sand
Couches de Sable



7267
Concrete Stone
Pierre Mortier



6223
Venetian Gold Granite
Granite Doré Vénitien



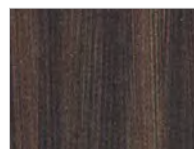
6227
Amber Kashmir
Ambre Cachemire



7812
MDF Solidz
Solidz MDF



7213
Earth Wash
Aquarelle Terre



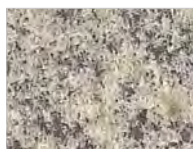
6306
Wenge Strand
Brin de Wengé



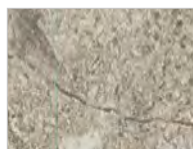
8826
Neutral Twill
Sergé Neutre



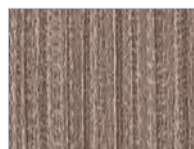
3496
Belmonte Granite
Granite Belmonte



6222
Brazilian Brown Granite
Granite Brun Brésilien



7406
Marmara Beige
Marmara Beige



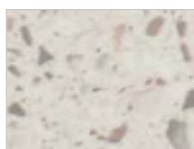
8828
Earthen Twill
Sergé Terre



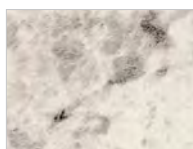
7734
Jamocha Granite
Granite Jamocha



3450
Mineral Jet
Jais Minéral



9529
Sea Salt
Sel de Mer



6697
Argento Romano
Argento Romano



8682
Woolen Cloth
Etoffe de Laine



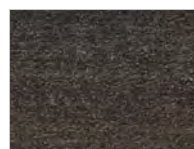
9309
Star Dune
Dune Etolée



5880
Earthen Warp
Terre Voilée



3692
Labrador Granite
Granite Labrador



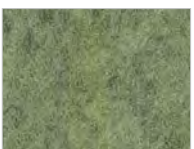
8919
Bronzed Steel
Acier Bronzé



8683
Glass Cloth
Etoffe de Verre



8680
Washi Paperfold
Plage Washi



4974
Green Felt
Feutre Vert



9320
Blue Felt
Feutre Bleu



7018
Navy Grafix
Grafix Marin

• New Nuevo | Nouveau

Swatches are a printed representation of the product and may vary from the actual final product. Please view an actual sample of the product prior to making your final selection.
Las muestras de color son una representación impresa del producto y pueden variar con respecto al producto final. Por favor ve la muestra física del producto antes de efectuar la elección definitiva.
Les échantillons représentent des illustrations imprimées de la couleur et pourraient différer du produit final. Veuillez examiner un échantillon réel du produit avant de prendre votre décision finale.

PATTERNS *DISEÑOS | MOTIFS*



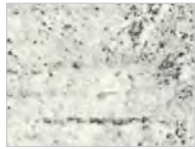
9512
Layered White Sand
Couches de Sable Blanc



6696
Carrara Bianco
Carrara Bianco



6314
Neo Cloud
Néo Nuage



8684
Birchbark
Écorce de Bouleau



6362
Concrete Formwood
Formwood Mortier



7409
Gray Onyx
Gris Onyx



9307
Silver Shalestone
Pierre de Schiste Argentée



7408
Ice Onyx
Onyx Givré



827
White Onyx
Onyx Blanc



9285
White Twill
Sergé Blanc



9306
White Bardiglio
Bardiglio Blanc



8830
Elemental Concrete
Béton Primaire



4971
Natural Gray Felt
Feutre Gris Naturel



5882
Citadel Warp
Citadelle Voilée



3705
Sugar Glass
Cristaux de Sucre



6997
Pale Brushstroke
Trait de Pinceau Léger



7735
Portico Marble
Marbre Portico



8827
Sarum Twill
Sergé Sarum



3522
Perlato Granite
Granite Perlato



6942
Charcoal Boomerang
Boomerang Charbon



299
Ebony Oxide
Oxyde Ébène



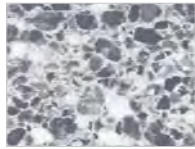
9525
White Shalestone
Pierre de Schiste Blanche



3706
Patine Concrete
Béton Patiné



9497
Silver Quartzite
Quartzite Argenté



3518
Flint Crystal
Cristal de Silex



9308
Geriba Gray
Gris de Geriba



6307
Burnt Strand
Brin Brûlé



515
Graphite Grafix
Grafix Graphite



9310
White Marble Herringbone
Motifs à Chevrons Blanc Marbré



8958
Bubble Art
Bulles Artistiques



9476
White Ice Granite
Granite Glace Blanche



9300
Gray Grafix
Grafix Gris



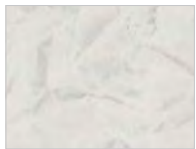
3505
Storm Solidz
Solidz Tempête



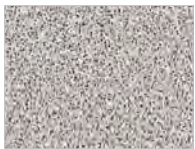
3690
Basalt Slate
Ardoise Basalte



9510
Layered Black Sand
Couches de Sable Noir



8678
Starched Paperfold
Pilage Bianchi



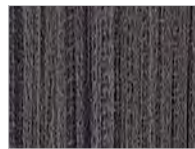
503
Stone Grafix
Grafix Pierre



7407
Marmara Gray
Marmara Gris



7500
Noir Envision
Envision Noir



8829
Graphite Twill
Sergé Graphite



9527
Black Shalestone
Pierre de Schiste Noire



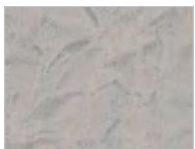
271
Blackstone
Jais



9318
Aluminum
Aluminium



9319
Stainless
Acier Inoxydable



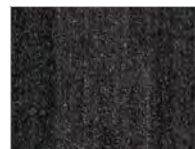
8679
Origami Paperfold
Pilage Origami



3710
Smoke Onyx
Onyx Fumé



6280
Midnight Stone
Pierre de Nuit



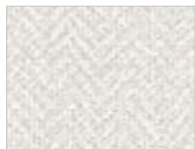
8918
Blackened Steel
Acier Noirci



3711
Slate Noir
Ardoise Noire



507
Folkstone Grafix
Grafix Grès



8681
Cotton Cloth
Étoffe de Coton



692
Folkstone Celesta
Grès Celesta



6220
Smoke Quarstone
Pierre Quartz Fumée



3708
Burnished Coin
Monnaie Brossée



3709
Burnished Iron
Fer Brossé



5019
Black Bardiglio
Bardiglio Noir



8902
White Painted Wood
Bois Peint Blanc



8841
White Ash
Frêne Blanc



5784
Ashwood Bone
Frêne Blanchi



6477
Seasoned Planked Elm
Planche d'Orme Séché



8916
Blackened Fiberwood
Fibre de Bois Noirci



6414
Black Riftwood
Rift Noir



8848
Blackened Legno
Legno Noirci



4924
Greige Softwood
Bois Résineux Greige



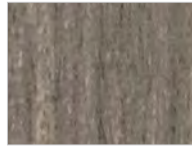
8907
Fox Teakwood
Bois de Teck Renard



8914
Weathered Fiberwood
Fibre de Bois Vieilli



9642
Oxidized Wood
Bois Oxydé



6413
Silver Riftwood
Rift Argenté



8908
Storm Teakwood
Bois de Teck Tempête



1547
Noir Cedar
Cèdre Noir



4923
Cream Softwood
Bois Résineux Crème



5793
Buff Elm
Orme Chamoiré



5791
Grayed Oak
Chêne Grisé



8842
Weathered Ash
Frêne Érodé



5488
Smoky Brown Pear
Poirier Brun Fumé



5792
Inked Oak
Encre de Chêne



5796
Graphite Elm
Orme Graphité



8576
Blond Cedar
Cèdre Blond



5785
Ashwood Beige
Frêne Beige



6994
Ceruse Gray Walnut
Noyer Gris Cérusé



8845
Bleached Legno
Legno Bianchi



8349
Gallery Teak
Teck Mural



8909
Cascara Teakwood
Bois de Teck de Cascara



8552
Black Birchply
Placage de Bouleau Noirci



8910
Raw Birchply
Placage de Bouleau Brut



5887
Millennium Oak
Chêne Millénium



1545
Raw Cedar
Cèdre Brut



4925
Walnut Softwood
Noyer Résineux



5788
Hazel Walnut
Noyer Noisette



7413
Planked Coffee Oak
Planche de Chêne Café



5489
Espresso Pear
Poirier Espresso



8844
Aged Ash
Frêne Vieilli



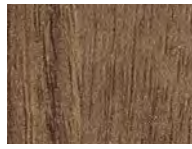
8676
Swede Rift Oak
Chêne Suédois



5883
Pecan Woodline
Lisière de Pacanier



9484
Oxidized Beamwood
Poutrelle Oxydée



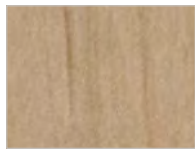
5782
Formal Walnut
Majestueux Noyer



9283
Walnut Riftwood
Rift Noyer



9012
Ebony
Ebène



8906
Danish Maple
Érable Danois

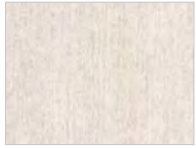


5787
Taupe Walnut
Noyer Taupe

• New Nuevo | Nouveau

Swatches are a printed representation of the product and may vary from the actual final product. Please view an actual sample of the product prior to making your final selection.
Las muestras de color son una representación impresa del producto y pueden variar con respecto al producto final. Por favor ve la muestra física del producto antes de efectuar la elección definitiva.
Les échantillons représentent des illustrations imprimées de la couleur et pourraient différer du produit final. Veuillez examiner un échantillon réel du produit avant de prendre votre décision finale.

WOODGRAINS MADERAS | GRAINS DE BOIS



6372
White Washed Birchply
Placage de Bouleau Blanchi



8905
Waxed Maple
Érable Ciré



6925
Maple Woodline
Lisière d'Érable



118
Finnish Oak
Chêne Finlandais



346
Natural Oak
Chêne Naturel



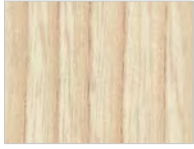
7738
Cognac Maple
Érable Cognac



9312
Planked Urban Oak
Planche de Chêne Style Urbain



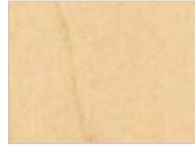
7412
Planked Raw Oak
Planche de Chêne Brut



8843
Natural Ash
Frêne Naturel



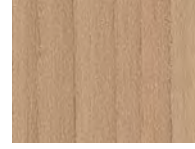
756
Natural Maple
Érable Naturel



86992
Hard Rock Maple
Érable Hard Rock



7012
Amber Maple
Érable Ambré



5794
Beige Elm
Orme Beige



6995
Cherry Walnut
Noyer Cerise



9238
Chelsea Maple
Érable Chelsea



6206
Planked Deluxe Pear
Latte Deluxe de Poirier



7481
Natural Birch
Bouleau Naturel



7288
Ginger Root Maple
Érable Gingembre



5786
Ashwood Oak
Frêne Chêne



5795
Camel Elm
Orme Doré



6932
Macchiato Walnut
Noix Macchiato



9237
Sand Maple
Cerisier Sélect



7747
Pencil Wood
Bois d'Artiste



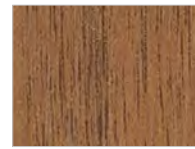
5487
Oiled Walnut
Noyer Huilé



8677
Scandi Rift Oak
Chêne Scandinave



6208
Glamour Cherry
Cerisier Glamour



6996
Pecan Walnut
Noyer Pacane



5790
Nut Brown Cherry
Cerisier Noisette



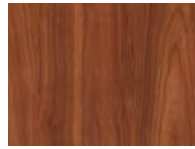
5904
Wild Cherry
Cerisier Sauvage



758
Blossom Cherrywood
Cerisier Veiné



8955
Cinnamon Cherry
Cerisier Cannelle



9240
Cherry Heartwood
Bois de Cerisier



7759
Select Cherry
Cerisier Sélect



7008
Acajou Mahogany
Acajou



9236
Noble Mahogany
Noyer Prestige



8846
Oiled Legno
Legno Huilé



8849
Natural Teak
Tek Naturel



3485
Black Walnut
Noyer Noir



3712
Walnut Butcherblock
Noyer d'Étal



9643
Cinder Wood
Bois Cendré



9288
Kona
Kona



8685
Luxe Mango
Manguier Luxueux



5884
Chestnut Woodline
Lisière de Marronnier



5886
Sorrel Cherry
Cerisier Roux



7739
Cocoa Maple
Érable Cacao



8589
Tula Oak
Chêne Tula



8915
Walnut Fiberwood
Fibre de Bois de Noyer



6402
Thermo Walnut
Noyer Thermo



5789
Clove Spice Cherry
Cerisier Girofle



5783
Antique Mango
Manguier Antique

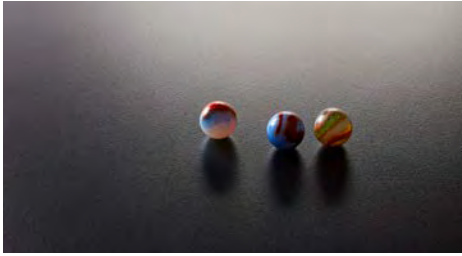


6209
Prestige Walnut
Noyer Prestige



9374
Cocoa Oak
Chêne Cacao

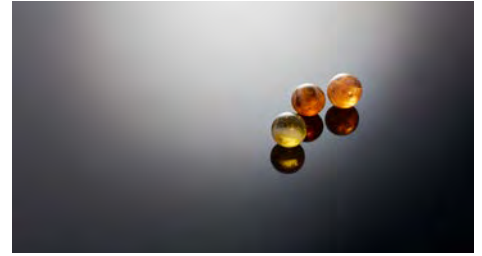
TEXTURES *TEXTURAS | TEXTURES*



-58
Matte
Mate



-43
Artisan™



-90
Gloss
Lustrée



-PG
Pure Grain
Grain absolu



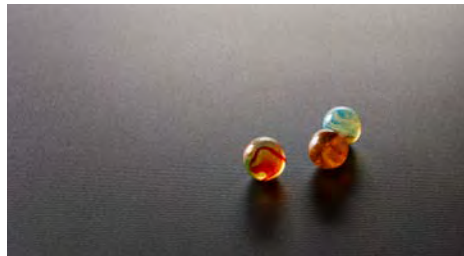
-NG
Natural Grain
Grain naturel



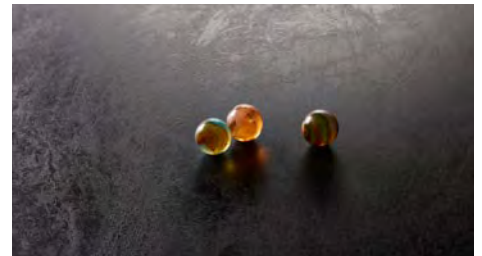
-WR
Woodbrush™



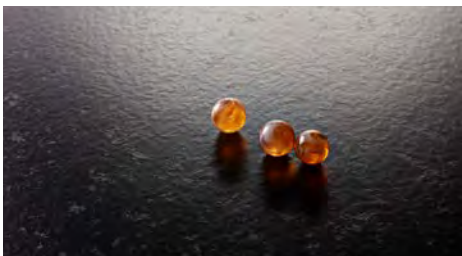
-11
SatinTouch™



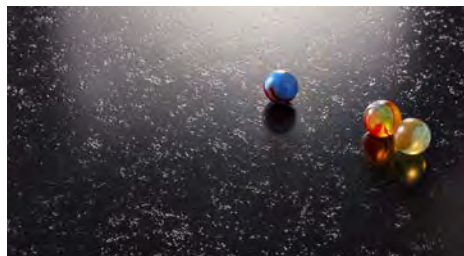
-PX
Plex



-ML
Monolith
Monolithe



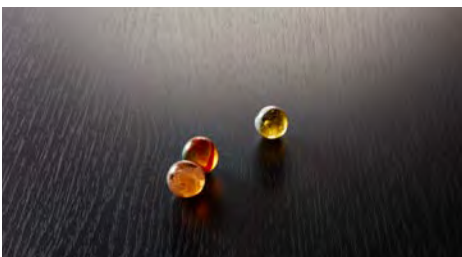
-34
Scovato™



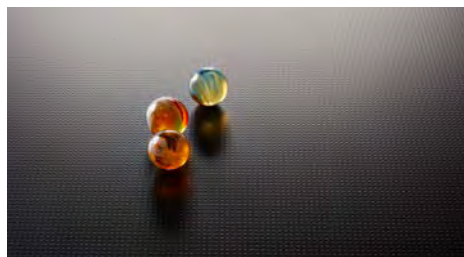
-46
Etchings™



-RD
Radiance®



-26
Oiled Wood
Bois huilé



-MC
MicroDot™



-SP
Sculpted™

● New Nuevo | Nouveau ● Premium

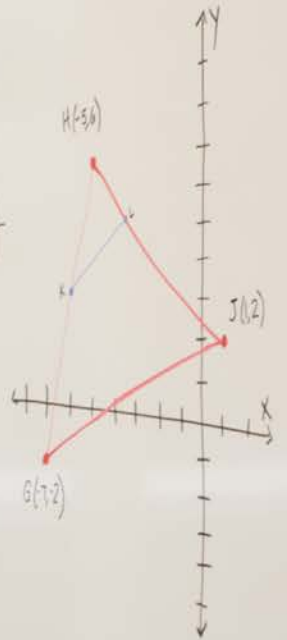
● Available exclusively for select 180fx® patterns *Disponible exclusivement para diseños selectos 180fx® | Offert exclusivement aux motifs sélectionnés de la collection 180fx®*

Right | 8677-26 Scandi Rift Oak
Derecha | 8677-26 Scandi Rift Oak
Droite | 8677-26 Chêne Scandinave





Triangle
Midsegment
Theorem



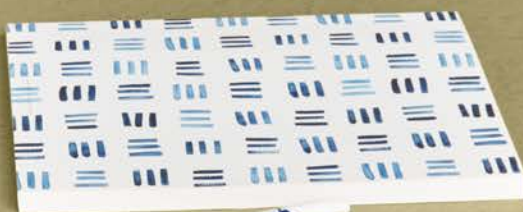


Left | 6997-58 Pale Brushstroke; Right | 8683-58 Glass Cloth, 6995-26 Cherry Walnut
Izquierda | 6997-58 Pale Brushstroke; Derecha | 8683-58 Glass Cloth, 6995-26 Cherry Walnut
Gauche | 6997-58 Trait de Pinceau Léger; Droite | 8683-58 Étoffe de Verre, 6995-26 Noyer Cerise





Stack of papers and a blue highlighter.





Left | 8680-58 Washi Paperfold; Right | 912-ML Storm, 9685-58 Black Recycled Kraft
Izquierda | 8680-58 Washi Paperfold; Derecha | 912-ML Storm, 9685-58 Black Recycled Kraft
Gauche | 8680-58 Pliage Washi; Droite | 912-ML Tempête, 9685-58 Papier Kraft Recyclé Noir



Left | 8677-26 Scandi Rift Oak, 8822-58 Denim; Right | 8685-NG Luxe Mango
Izquierda | 8677-26 Scandi Rift Oak, 8822-58 Denim; Derecha | 8685-NG Luxe Mango
Gauche | 8677-26 Chêne Scandinave, 8822-58 Denim; Droite | 8685-NG Manguier Luxueux





Formica® EliteForm

Our innovative Formica® EliteForm surfacing technology redefines the performance attributes of high-pressure laminate to deliver a more durable laminate for today's market.

Formica® Laminate with EliteForm features superior scratch resistance over other laminate brands, the ability to postform to a smaller radius with better blister resistance, and more durable, long-lasting surfaces, including the Gloss texture in horizontal applications.

EliteForm comes standard on all Formica® Laminates, at no additional cost.

Formica® EliteForm

Nuestra innovadora tecnología para superficies Formica® EliteForm redefine los atributos de desempeño del laminado de alta presión para una mayor durabilidad.

El laminado marca Formica® con EliteForm ofrece una mayor resistencia a rayaduras ocasionadas por el desgaste de uso cotidiano y la capacidad para postformar a radios pequeños con mejor resistencia, logrando así superficies de gran durabilidad, incluyendo la textura Gloss (brillante) en aplicaciones horizontales.

EliteForm está presente en todos los laminados marca Formica® sin costo adicional.

EliteForm de marca Formica®

La tecnología innovante des revêtements de surface EliteForm de marque Formica® redéfinit les attributs de performance du stratifié haute pression fournissant un stratifié plus durable pour le marché d'aujourd'hui.

Le Stratifié de marque Formica® avec la technologie EliteForm offre une résistance aux égratignures supérieure aux autres marques de stratifié, une capacité à se mouler parfaitement aux différentes formes et aux petites bordures. Elle offre également une meilleure résistance au cloquage, une surface plus durable, ainsi que l'utilisation de la texture lustrée pour des applications horizontales.

EliteForm est une caractéristique standard de tous les Stratifiés de marque Formica®, offerte sans frais additionnels.



Formica® Markerboard

Dry erase markerboard offers a durable, high gloss dry erase surface that cleans up instantly, making it ideal for meeting and training rooms in the office, school classrooms, and other workhorse environments. Dry erase markerboard is available in all Formica Brand® Laminate colors in Gloss texture. Reference the standard laminate swatches page for color selection.

The Specialty Markerboard collection provides multi-purpose surface materials that are both dry erase and magnetic to meet all your communication needs. Items include: Solid color Crystal White and Gray, Grid Points — a precision guide for writing or drawing, Projection White — a matte texture ideal to use as projection screen, Black Magnetic Chalkboard or make any Formica® Brand Laminate magnetic using the Non-Decor Magnetic Board.

Superficies para Escribir y Pizarrón Specialty Formica®

Pizarrón de borrado en seco para marcador de agua específico para éste uso, con una superficie brillante de larga duración que se limpia al instante. Es la herramienta perfecta para salas de juntas y capacitaciones en la oficina, salones de clase y otros espacios de trabajo. Disponible en todos los colores de laminado marca Formica® con textura Gloss (brillante). Consulta la página de los colores de Laminado Formica® para seleccionar el de tu preferencia.

La colección Specialty Markerboard proporciona superficies multi-usos que son tanto borrables como magnéticas, para satisfacer todas las necesidades de comunicación. Los modelos incluyen: color sólido Crystal White y Gray, Grid Points -cuadrículado útil al escribir o dibujar-, Projection White -una textura mate color blanco, ideal como fondo para proyecciones-, Black Magnetic Chalkboard -pizarrón negro magnético para gis-, o haz cualquier laminado Formica® magnético usando el Non-Decor Magnetic Board -pizarrón magnético no decorativo-.

Surfaces Inscriptibles et Tableaux Spécialités de marque Formica®

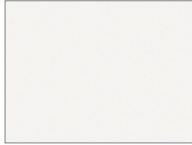
Les tableaux à marqueur offrent une surface durable, brillante et effaçable à sec qui se nettoie instantanément, ce qui en fait le produit idéal pour les salles de réunions et de formations au bureau, les salles de classe, ou tout autre environnement de travail. Les tableaux à marqueur effaçable à sec sont offerts dans toutes les couleurs de Stratifiés de marque Formica® avec la texture lustrée.

La collection de Tableaux Spécialités propose des matériaux de surfaces à usage multiple, à la fois effaçables à sec et magnétiques, pour répondre à tous vos besoins en matière de communication. La collection comprend : Blanc Cristal et Gris, des couleurs unies; Grille Pointillé Blanc, un guide précis pour écrire et dessiner; Projection Blanc, une texture mate idéale comme écran projecteur; Tableau à craie magnétique Noir, ou tout autre Stratifié de marque Formica® que vous pouvez rendre magnétique en utilisant le Tableau Magnétique Non-Décoratif.

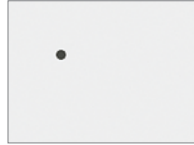
SPECIALTY MARKERBOARD PIZARRÓN SPECIALTY | TABLEUX SPÉCIALITÉS



M3091-90
Crystal White Magnetic
Markerboard
*Tableau à marqueur
Magnétique - Blanc Cristal*



M8207-58
Projection Magnetic
Dry-Erase Markerboard
*Tableau à marqueur
Magnétique - Projection
Blanc*



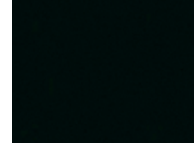
M8202-90
Grid Points Magnetic
Dry-Erase Markerboard
*Tableau à marqueur
Magnétique - Grille Pointillée
Blanc*



M7927-90
Gray Magnetic
Markerboard
*Tableau à marqueur
Magnétique - Gris*



M4702-00
Non-Décor Magnetic
Board
*Tableau Magnétique Non
Décoratif*



M2253-58
Black Magnetic
Chalkboard
*Tableau à craie
Magnétique Noir*

NON-MAGNETIC WRITABLE SURFACES SUPERFICIES PARA ESCRIBIR NO MAGNÉTICAS | SURFACES INSCRIPTIBLES NON MAGNÉTIQUES



9313-90
ImagiGrid
Quadrativité



3037-CK
Black ChalkAble™
ChalkAble™ Noir

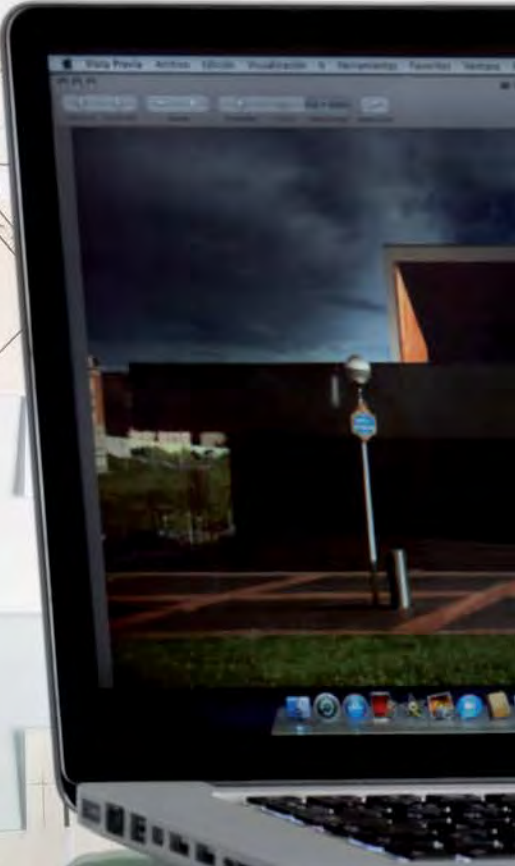
All Formica® Laminate solid colors in -90 texture are available as non-magnetic dry-erase markerboard.
*Todos los colores sólidos de laminado marca Formica® con textura brillante (-90 Gloss) están disponibles como superficie para escribir no magnética.
Tous les Stratifiés de marque Formica® avec la texture lustrée (-90) sont des surfaces inscriptibles non-magnétiques.*

Swatches are a printed representation of the product and may vary from the actual final product. Please view an actual sample of the product prior to making your final selection.
*Las muestras de color son una representación impresa del producto y pueden variar con respecto al producto final. Por favor ve la muestra física del producto antes de efectuar la elección definitiva.
Les échantillons représentent des illustrations imprimées de la couleur et pourraient différer du produit final. Veuillez examiner un échantillon réel du produit avant de prendre votre décision finale.*

Right | M8207-58 Projection Magnetic Dry-Erase Markerboard
*Derecha | M8207-58 Projection Magnetic Dry-Erase Markerboard
Droite | M8207-58 Tableau à marqueur Magnétique - Projection Blanc*



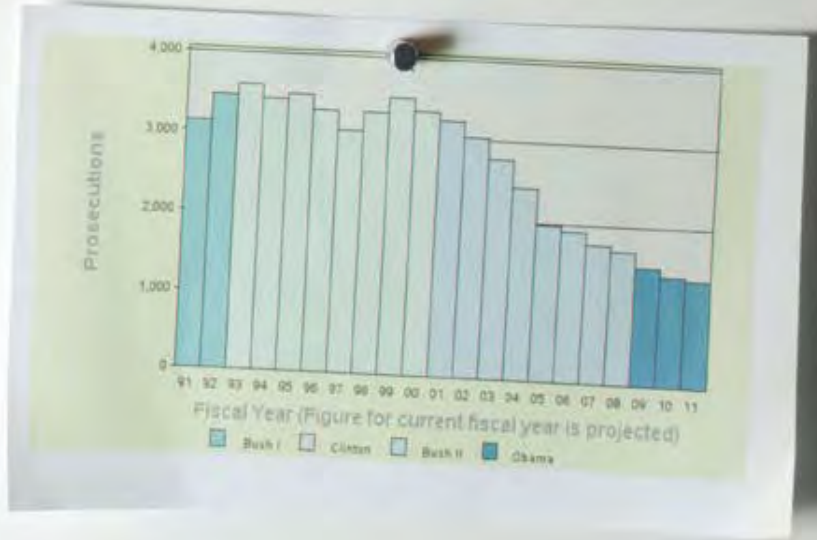
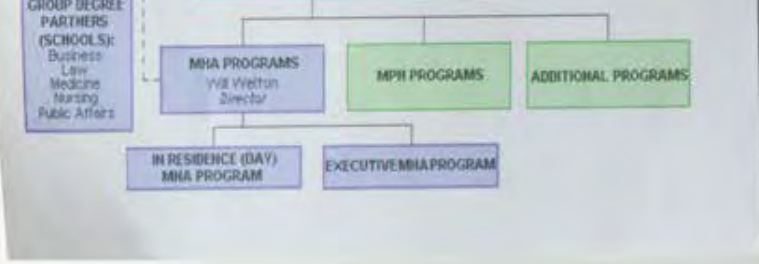
ART LOCATION PLAN
EAST TOWER - LOBBY



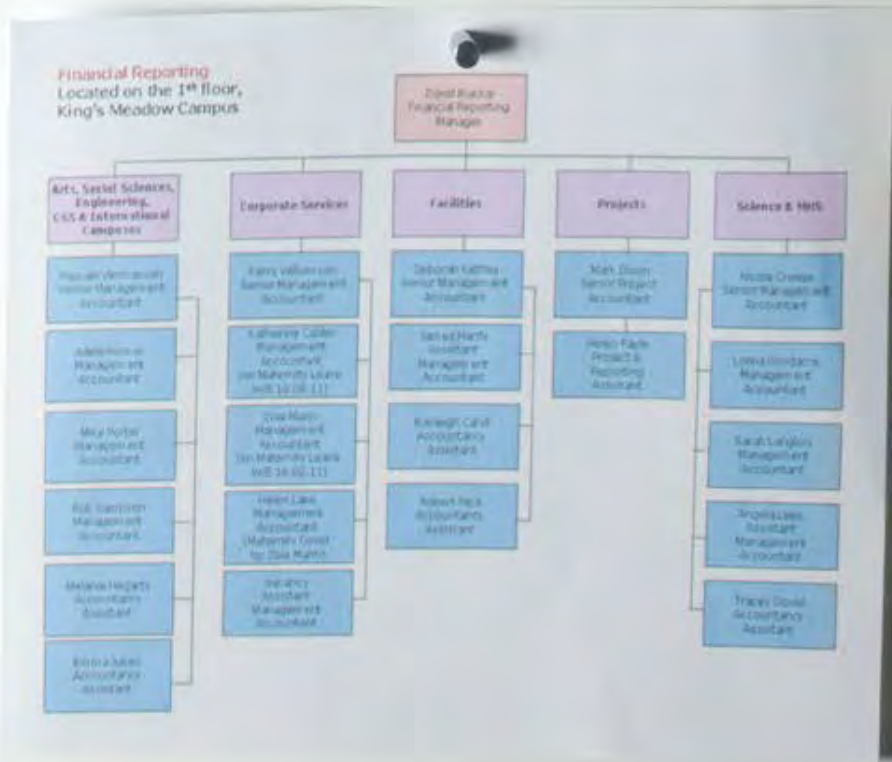
PRICE PROPERTY - 6116



Left | M8207-58 Projection Magnetic Dry-Erase Markerboard, 949-90 White; Right | M3091-90 Crystal White Magnetic Markerboard
Izquierda | M8207-58 Projection Magnetic Dry-Erase Markerboard, 949-90 White; Derecha | M3091-90 Crystal White Magnetic Markerboard
Gauche | M8207-58 Tableau à marqueur magnétique - Projection Blanc, 949-90 Blanc; Droite | M3091-90 Tableau à marqueur magnétique - Blanc Cristal



2012
2011
2010



SHAKES



180fx[®] by FORMICA GROUP

LAMINATE AS LARGE AS LIFE

Drawing on digital technology, the 180fx[®] Collection by Formica Group marks a revolution in surfacing with true-to-scale granite, stone and woodgrain patterns as well as unique, hand-crafted designs that offer unmatched visual drama.

180fx[®] by Formica Group

LAMINADO CON INSPIRACIÓN REAL

Utilizando lo mejor de la tecnología digital, la colección 180fx[®] by Formica Group revoluciona las superficies con diseños a escala real de la losa de piedra, granito y madera, así como diseños únicos y artesanales que brindan una apariencia impactante.

180fx[®] du Groupe Formica

STRATIFIÉS PLUS VRAIS QUE NATURE

Grâce à une technologie numérique de pointe, la collection 180fx[®] du Groupe Formica est synonyme de révolution dans l'univers des motifs de granite, de pierre et de bois de grandeur réelle. Elle est spectaculaire avec ses conceptions artisanales uniques toujours percutantes sur le plan visuel.

180FX® BY FORMICA GROUP 180FX® BY FORMICA GROUP | 180FX® DU GROUPE FORMICA



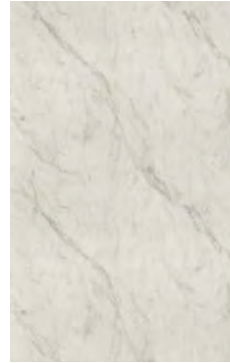
3460-11, -46
Calacatta Marble
Marbre Calacatta



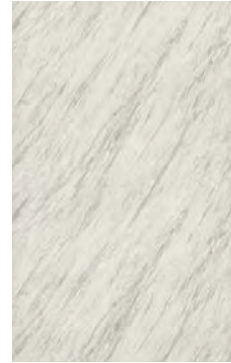
3700-11
White Alabaster
Albâtre Blanc



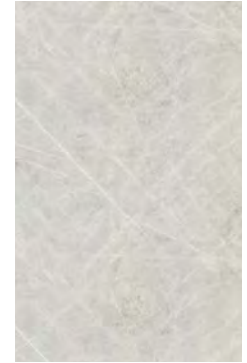
5014-11
White Painted Marble
Marbre Peint Blanc



5018-11
Calacatta Cava
Calacatta Cava



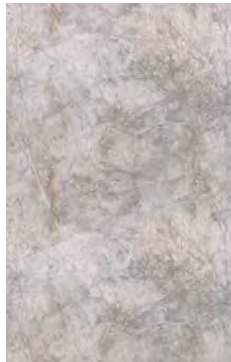
3701-11
Manhattan Marble
Marbre de Manhattan



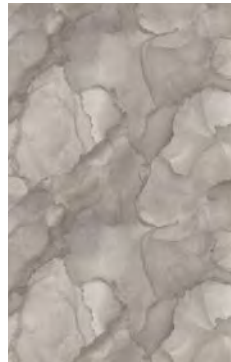
7402-11
Pietra Grafite
Pietra Graphite



9536-ML, -34
Quartzite Bianco
Quartzite Bianco



3702-34
Mediterranean Marble
Marbre Méditerranéen



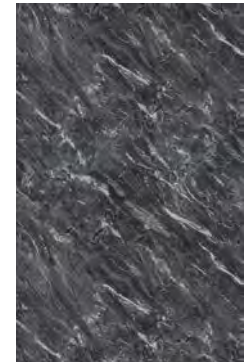
5016-11
Watercolor Porcelain
Aquarelle sur Porcelaine



9303-43, -RD
Azul Aran
Aran Azuré



6320-46
Black Fusion
Fusion Noire



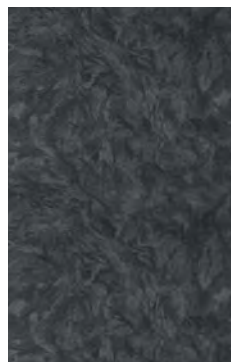
9537-34
Stormy Night Granite
Granite Nuit Orageuse



9483-11, -34
Ferro Grafite
Ferro Graphite



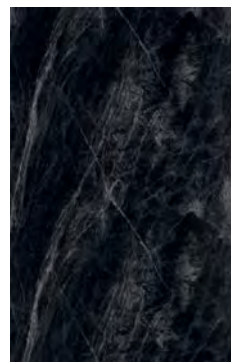
5017-11
Watercolor Steel
Aquarelle sur Acier



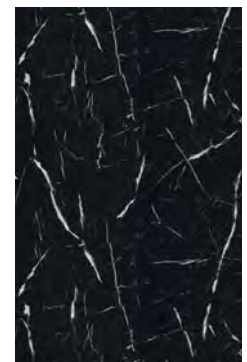
3704-11
Marbled Gray
Gris Marbré



5015-11
Black Painted Marble
Marbre Peint Noir



3476-46
Jet Sequoia
Jais Séquoia



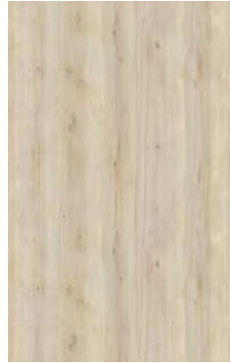
7403-11, -58
Nero Marquina
Nero Marquina



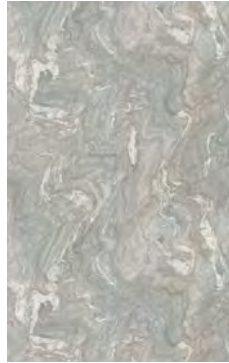
3422-11 & -RD
Crema Mascarello
Crema Mascarello



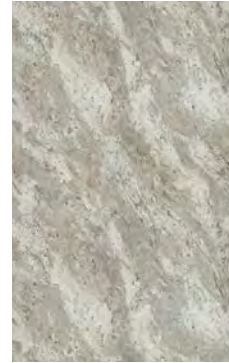
3546-ML, -46
River Gold
Or Rivière



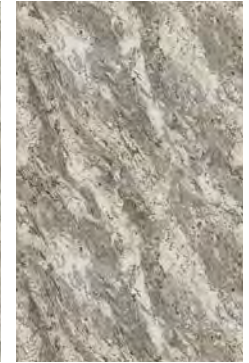
7410-11
White Knotty Maple
Érable Blanc Nouveau



7404-11
Neapolitan Stone
Pierre Napolitaine



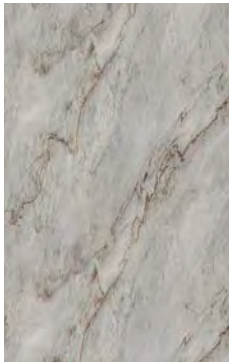
9284-43, -RD
Classic Crystal Granite
Granite Cristal Classique



6319-43, -RD
Café Azul
Café Azuré



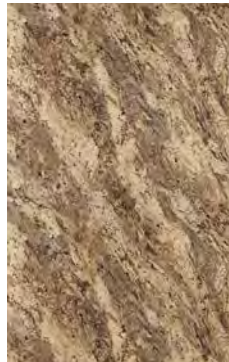
9302-34
Fantasy Marble
Fantaisie sur Marbre



9534-ML, -34
Sea Pearl
Perle de Mer



7405-34
Istanbul Marble
Marbre d'Istanbul



3547-34, -RD
Lapidus Brown
Marron Lapidus



3466-11, -RD
Antique Mascarello
Mascarello Antique



9479-NG
Wide Planked Walnut
Noyer



3420-46
Dolce Vita
Dolce Vita



3703-11
Woodland Marble
Marbre Boisé



7411-11
Smoky Planked Walnut
Noyer Fumé

• New Nuevo | Nouveau

These images are scaled to show the full-size pattern similar to a slab of real stone or wood. Size shown is 5ft. x 8ft.
Estas imágenes se muestran a escala para ilustrar el diseño total de una losa verdadera de piedra o madera. El tamaño que se ilustra es 5' x 8' (aprox. 1,52 m x 2,44 m).
Ces images sont à l'échelle pour montrer le motif d'une dalle complète de pierre naturelle ou d'une pièce de bois. Dimensions démontrées : 1,52 m x 2,44 m approx. (5 pi x 8 pi)

Swatches are a printed representation of the product and may vary from the actual final product. Please view an actual sample of the product prior to making your final selection.
Las muestras de color son una representación impresa del producto y pueden variar con respecto al producto final. Por favor ve la muestra física del producto antes de efectuar la elección definitiva.
Les échantillons représentent des illustrations imprimées de la couleur et pourraient différer du produit final. Veuillez examiner un échantillon réel du produit avant de prendre votre décision finale.



Left | 3700-11 White Alabaster, 3703-11 Woodland Marble; Right | 5015-11 Black Painted Marble
Izquierda | 3700-11 White Alabaster, 3703-11 Woodland Marble; Derecha | 5015-11 Black Painted Marble
Gauche | 3700-11 Albâtre Blanc, 3703-11 Marbre Boisé; Droite | 5015-11 Marbre Peint Noir







Left | 3476-46 Jet Sequoia; Right | 7402-11 Pietra Grafite, 6319-43 Café Azul
Izquierda | 3476-46 Jet Sequoia; Derecha | 7402-11 Pietra Grafite, 6319-43 Café Azul
Gauche | 3476-46 Jais Séquoia; Droite | 7402-11 Pietra Graphite, 6319-43 Café Azuré 37



Left | 5016-11 Watercolor Porcelain, 3704-11 Marbled Gray; Right | 6320-46 Black Fusion
Izquierda | 5016-11 Watercolor Porcelain, 3704-11 Marbled Gray; Derecha | 6320-46 Black Fusion
Gauche | 5016-11 Aquarelle sur Porcelaine, 3704-11 Gris Marbré; Droite | 6320-46 Fusion Noire





Kimball

Kimball

Formica Envision™

BE ORIGINAL ON THE ORIGINAL HIGH PRESSURE LAMINATE *by* FORMICA GROUP

Your Creativity. Your Art. Your Formica Envision™. Your next design endeavor can be more creative, more colorful, 100% yours.

Formica Envision™ is a completely custom laminate that empowers you to create a totally unique surface using the art that you dream up — your design, photography, logo, or illustration — on our high performance laminate. It's the beginning of a whole new story in laminate — your story! Can you envision it? We can.

Formica Envision™

*SÉ ORIGINAL EN EL LAMINADO DE ALTA PRESIÓN ORIGINAL **by** FORMICA GROUP*

Tu Creatividad. Tu Arte. Tu Formica Envision™. Tu siguiente proyecto puede ser más creativo, más colorido y 100% tuyo.

Formica Envision™ es un laminado personalizado que te apoya para crear una superficie completamente única usando el arte que has visualizado – tu diseño, fotografía, logotipo o ilustración – en uno de nuestros laminados de alto desempeño. Es el comienzo de una nueva historia en laminado. ¡Tu historia! ¿Puedes imaginarlo? Nosotros también.

Formica Envision™

SOYEZ UNIQUE AVEC LE STRATIFIÉ HAUTE PRESSION ORIGINAL du GROUPE FORMICA

Votre créativité. Votre art. Votre Formica Envision™. Votre prochaine idée de design peut être plus créative, plus colorée et 100% vous.

Formica Envision™ est un stratifié complètement personnalisé qui vous permet de créer une surface unique en utilisant l'art auquel vous avez rêvé – votre design, votre photographie, votre logo ou votre illustration – sur notre stratifié haute performance. C'est un début dans l'histoire du stratifié – votre histoire! Vous pouvez l'imaginer? Nous pouvons la créer.





Formica Envision™ custom laminate
Laminado personalizado Formica Envision™
Stratifé personnalisé Formica Envision™



ColorCore®2

COLOR THROUGH LAMINATES *by* FORMICA GROUP

A surfacing product with solid color all the way through, ColorCore®2 Laminate gets down to business when it comes to performance and versatility. ColorCore®2 can be machined, routed or engraved to create striking design effects any way you cut it.

ColorCore®2 is ideal for applications such as countertops, cabinets, doors, work surfaces — or anywhere you don't want to see the dark seam lines associated with traditional laminate edges.

Available in a selection of colors, patterns and textures, ColorCore®2 has been extended to the Formica® Compact Structural Interior Laminate. ColorCore®2 Compact features color through the core for a beautiful, finished look.

ColorCore®2

COLOR DE PRINCIPIO A FIN *by* FORMICA GROUP

Un producto para superficies decorativas en todo sentido, el laminado ColorCore®2 con color sólido en su núcleo ofrece tanto desempeño como versatilidad. ColorCore®2 puede ser cortado y grabado para crear efectos sorprendentes en diseño.

ColorCore®2 es ideal para aplicaciones tales como cubiertas, gabinetes, puertas, superficies de trabajo o en cualquier lugar en el cual no quieres ver líneas oscuras en las uniones que se asocian a las orillas de los laminados tradicionales.

Disponible en una selección de colores, diseños y texturas, ColorCore®2 se ha extendido al laminado estructural para interiores Compacto Fenólico Formica®; ColorCore®2 Compacto Fenólico se embellece con color en su núcleo.

ColorCore®2

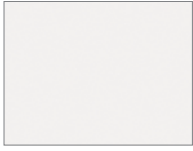
LES STRATIFIÉS COULEURS INTÉGRALES DU GROUPE FORMICA

Le stratifié ColorCore®2, un revêtement de surface avec un centre de couleur unie intégrale, est le choix par excellence lorsqu'il s'agit de performance et de versatilité. ColorCore®2 peut être usiné ou gravé afin de créer un design impressionnant.

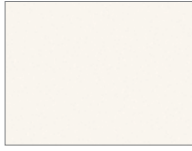
Il est idéal pour les applications telles que les comptoirs, les armoires, les portes, les surfaces de travail - ou tout autre endroit où vous ne voulez pas voir les lignes brunes; associées aux rebords des stratifiés traditionnels.

Offert dans une grande sélection de couleurs, motifs et textures, ColorCore®2 propose également des produits dans la collection Compact ColorCore®2, les panneaux structurels phénoliques. Compact ColorCore®2 présente une couleur intégrale à travers la masse offrant ainsi une magnifique finition uniforme.

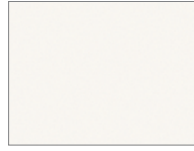
COLORCORE®2 LAMINATE LAMINADO COLORCORE®2 | STRATIFIÉ COLORCORE®2



949C-58, -90, -PX, -NG
White
Blanc



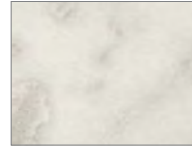
7223C-58, -90, -PX, -NG
New White
Blanc Nouveau



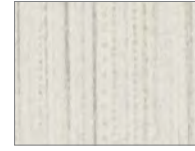
933C-58, -90
Mission White
Blanc des Missions



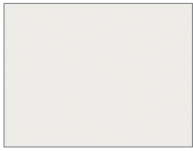
8841C-58
White Ash
Frêne Blanc



6696C-58
Carrara Bianco
Carrara Bianco



9285C-58
White Twill
Sergé Blanc



923C-58
Surf
Écume



927C-58
Folkstone
Grès



961C-58
Fog
Brume



928C-58
Mouse
Gris Souris



912C-58, -90
Storm
Tempête



845C-58, -90
Spectrum Red
Rouge Spectral



5882C-58
Citadel Warp
Citadelle Voilée



6307C-58
Burnt Strand
Brin Brûlé



3505C-58
Storm Solidz
Solidz Tempête



8918C-58
Blackened Steel
Acier Noirci



909C-58, -90
Black
Noir



9312C-58
Planked Urban Oak
Planche de Chêne Style Urbain

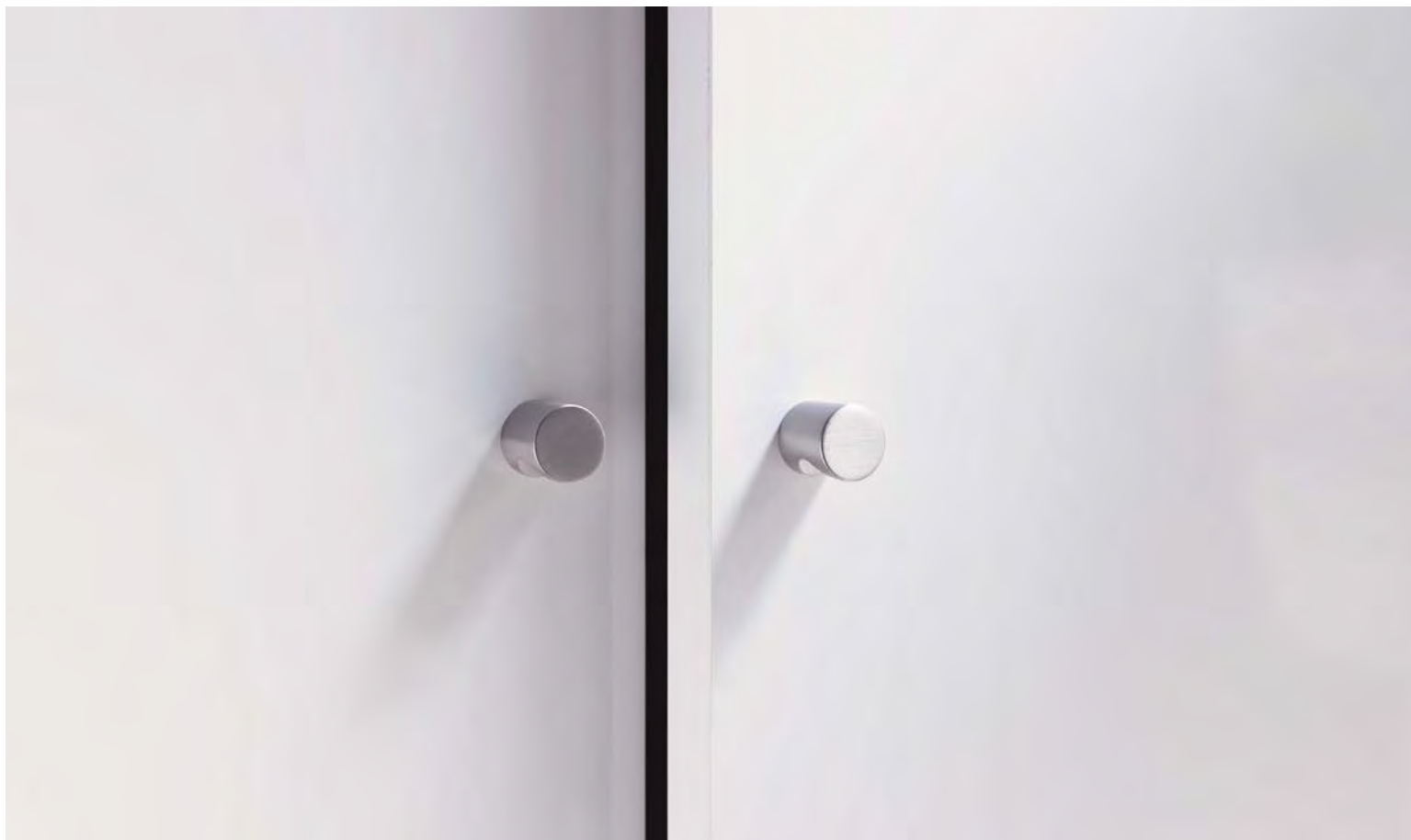
See Formica® Compact section for ColorCore®2 Compact options
 Ve la sección de Compacto Fenólico Formica® para conocer las opciones de ColorCore®2 Compacto Fenólico.
 Consultez la section Compact de marque Formica® pour les options de produits Compact ColorCore®2

Swatches are a printed representation of the product and may vary from the actual final product. Please view an actual sample of the product prior to making your final selection.
 Las muestras de color son una representación impresa del producto y pueden variar con respecto al producto final. Por favor ve la muestra física del producto antes de efectuar la elección definitiva.
 Les échantillons représentent des illustrations imprimées de la couleur et pourraient différer du produit final. Veuillez examiner un échantillon réel du produit avant de prendre votre décision finale.

Right | 6696C-58 Carrara Bianco
 Derecha | 6696C-58 Carrara Bianco
 Droite | 6696C-58 Carrara Bianco







Left | 912C-58 Storm; Right | 8841C-58 White Ash, 949C-58 White
Izquierda | 912C-58 Storm; Derecha | 8841C-58 White Ash, 949C-58 White
Gauche | 912C-58 Tempête; Droite | 8841C-58 Frêne Blanc, 949C-58 Blanc



Formica® Compact

STRUCTURAL PHENOLIC PANELS by FORMICA GROUP

Versatile, practical and beautiful, Formica® Compact is a structural, two-sided decorative panel that is ideal for interior use such as wall panels, restroom partitions, counters, utility cabinets or furniture.

Choose from a fresh palette of Formica® Brand Laminate solid colors, rich woodgrains and patterns that range from elegant stone looks to abstract graphics. Formica® Compact features two decorative sides and can be shaped to fit any interior horizontal or vertical surfacing design. It doesn't require a substrate and can be drilled, routed, tapped and sanded as required. Formica® Compact features both strength and durability with resistance to impact, water and humidity.

Formica® Compact is available in three solid colors as ColorCore®2 Compact with coordinating solid-core color instead of the traditional black core.

Compacto Fenólico Formica®

PANEL ESTRUCTURAL by FORMICA GROUP

Versátil, práctico y hermoso, Compacto Fenólico Formica® es un panel estructural con dos caras decorativas, ideal para aplicaciones en espacios interiores tales como muros, mamparas, mostradores, gabinetes o muebles.

Selecciona de entre una gama de colores de laminado marca Formica®: colores sólidos, maderas y diseños que van desde estilos de elegante piedra hasta gráficos abstractos. Compacto Fenólico Formica® cuenta con dos caras decorativas y puede adaptarse a cualquier diseño de superficie horizontal o vertical en interiores. No requiere de sustrato y puede taladrarse, rebajarse, perfilarse y pulirse en caso necesario. Este producto es durable y resistente a impactos, agua y humedad.

Compacto Fenólico Formica® está disponible también como ColorCore®2 Compacto Fenólico en tres colores sólidos con su combinación de color en el núcleo, en lugar del tradicional núcleo negro.

Compact de marque Formica®

PANNEAUX STRUCTURELS PHÉNOLIQUES du GROUPE FORMICA

Beau, polyvalent et pratique, le panneau décoratif structurel à deux faces Compact de marque Formica® est idéal pour les usages intérieurs comme le recouvrement de panneaux muraux, de comptoirs, d'armoires utilitaires ou de meubles ainsi que pour des partitions de toilettes.

Faites votre choix parmi notre collection de Stratifié de marque Formica®, qui vous offre des couleurs unies, de riches grains de bois et plusieurs motifs allant de l'élégance de la pierre aux motifs plus abstraits. Le stratifié Compact de marque Formica® possède 2 côtés décoratifs et peut être transformé afin de s'adapter à n'importe quelle application intérieure verticale ou horizontale. Aucun support n'est nécessaire et il peut être percé, usiné, collé et poncé au besoin. Le stratifié Compact de marque Formica® est à la fois durable et résistant, notamment aux impacts, à l'eau et à l'humidité.

Le stratifié Compact de marque Formica® est offert en 3 couleurs unies dans la collection Compact ColorCore®2, dont le centre est de couleur unie intégrale au lieu du centre noir traditionnel.

COLORCORE®2 COMPACT COLORCORE®2 COMPACTO FENÓLICO | COMPACT COLORCORE®2



8751C
Mojave
Mojave

928C
Mouse
Gris Souris

969C
Navy Blue
Bleu Roi

Many Formica® Compact thicknesses are available for all your application needs:
 Compacto Fenólico Formica® está disponible en una variedad de espesores para diversas aplicaciones:
 Plusieurs épaisseurs de Compact de marque Formica® sont offertes pour répondre à vos besoins :

Thickness <i>Espesor/Épaisseur</i>	Grade <i>Grado/Catégorie</i>	Fire-Rated Grade <i>Grado retardante a altas temperaturas/Catégorie Ignifuge</i>
.125" (3.18mm)	S2	n/a
.250" (6.4mm)	P7	FM
.311" (7.90mm)	P9	FL
.375" (9.5mm)	S8	FK
.500" (12.7mm)	S6	F1
.500" (12.7mm)	C6 ColorCore®2 Compact	n/a
.625" (15.9mm)	P8	n/a
.750" (19.0mm)	S7	F5
.750" (19.0mm)	C7 ColorCore®2 Compact	n/a
1.00" (25.4mm)	R3	F8

Formica® Compact is available in most Formica® Brand standard colors on a made-to-order basis.
 Compacto Fenólico Formica® está disponible en la mayoría de colores HPL estándar marca Formica® bajo pedido.
 Les produits Compact de marque Formica® sont offerts dans toutes les couleurs de Stratifié de marque Formica® sur commande spéciale.

Swatches are a printed representation of the product and may vary from the actual final product. Please view an actual sample of the product prior to making your final selection.
 Las muestras de color son una representación impresa del producto y pueden variar con respecto al producto final. Por favor ve la muestra física del producto antes de efectuar la elección definitiva.
 Les échantillons représentent des illustrations imprimées de la couleur et pourraient différer du produit final. Veuillez examiner un échantillon réel du produit avant de prendre votre décision finale.

Right | 8829-58 Graphite Twill FK Fire-Rated Compact
 Derecha | 8829-58 Graphite Twill Compacto Fenólico FK grado retardante a altas temperaturas
 Droite | 8829-58 Sergé Graphite FK Catégorie Ignifuge Compact





IK

DecoMetal®

METAL LAMINATES & SOLID METALS *by* FORMICA GROUP

Glamorous and hardworking, DecoMetal® metal laminate is available in lustrous colors and sensuous textures that create striking feature walls, furniture, fixtures, and displays in a distinctly modern mood.

DecoMetal® can be used for vertical applications.

DecoMetal®

LAMINADOS METÁLICOS Y METALES SÓLIDOS *by*
FORMICA GROUP

Los laminados metálicos y metales sólidos DecoMetal® son tan atractivos como funcionales y están disponibles en hermosos colores y texturas que permiten crear muros de acento, muebles, instalaciones y mobiliario de exhibición en una atmósfera moderna e impactante.

DecoMetal® puede ser utilizado en aplicaciones verticales.

DecoMetal®

STRATIFIÉS MÉTALLIQUES ET MÉTAUX SOLIDES *du*
GROUPE FORMICA

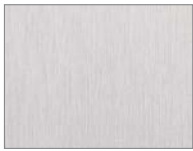
À la fois chic et robuste, la collection DecoMetal® du Groupe Formica est offerte dans une multitude de couleurs et de textures chaleureuses qui créent un effet remarquable sur les murs, les meubles, les accessoires de vente au détail et les présentoirs, pour une ambiance très moderne.

Les produits DecoMetal® peuvent être utilisés pour les applications verticales.

DECOMETAL®



M4190-99
Satin Aluminum
Aluminium Satin



M2022-99
Brushed Aluminum
Aluminium Brossé



M605-99
Brushed Aluminum
Aluminium Brossé



M4522-99
Aluminum Stainless II
*Aluminium Fini Acier
Inoxydable II*



M2178-99
Brushed Stainless Steel
Acier Inoxydable Brossé



M9425-99
Polished Smoke
Brume Polie



M5391-99
Graphite Veil
Graphite Voilé



M2021-99
Mirror Aluminum
Aluminium Mirror



M4511-99
Aluminum Crush II
Aluminium Pulvérisé II



M0610-99
Polished Aluminum
Aluminium Poli



M2032-99
Brushed Pewter Aluminum
Aluminium Brossé Fini Étain



M9420-99
Light Rolled Steel
Acier Laminé Clair



M3724-99
Oxidized Silver Patina
Patine Argentée Oxydée



M9421-99
Dark Rolled Steel
Acier Laminé Foncé



M6433-99
Woven Argent
Argent Tissé



M5306-99
Plex Argent
Maille Argentée



M4194-99
Stainless Aluminum
Aluminium Inox



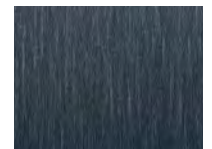
M3721-99
Platinum Linework
Trame Linéaire Platine



M3723-99
Zinc Patina
Patine de Zinc



M3722-99
Black Linework
Trame Linéaire Noire



M4254-99
Brushed Black Aluminum
Aluminium Noir Brossé



M5311-99
Brushed Argent
Argent Brossé



M9427-99
Champagne Stainless
Acier Champagne



M2042-99
Brushed Brass-toned Aluminum
Aluminium Brossé Fini Laiton



M2041-99
Polished Gold Aluminum
Aluminium Doré



M6423-99
Brushed Brass
Laiton Brossé



M6435-99
Woven Brass
Laiton Tissé



M9423-99
Brass Patina
Patine de Laiton



M9410-99
Brushed Coin
Pièce Brossée



M9428-99
Copper Stainless
Acier Cuivré



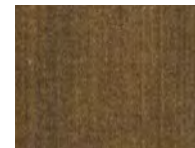
M9426-99
Polished Copper
Cuivre Poli



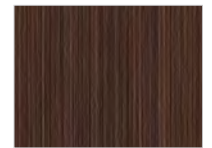
M2126-99
Brushed Bronz-toned Aluminum
Aluminium Bronze Brossé



M6486-99
Plex Bronz-toned
Maille Bronze



M8547-99
Oxibronze
Oxybronze



M9958-99
Antique Rubbed Copper
Cuivre Huilé Antique



M5312-99
Brushed Umbra
Umbra Brossé



M5307-99
Plex Umbra
Maille Umbra



M5392-99
Copper Veil
Cuivre Voilé



M9424-99
Copper Patina
Patine de Cuivre



M9422-99
Black Patina
Patine Noire

• New Nuevo | Nouveau

• Solid Metal Metal Sólido | Métal Solide

Swatches are a printed representation of the product and may vary from the actual final product. Please view an actual sample of the product prior to making your final selection.

Las muestras de color son una representación impresa del producto y pueden variar con respecto al producto final. Por favor ve la muestra física del producto antes de efectuar la elección definitiva.

Les échantillons représentent des illustrations imprimées de la couleur et pourraient différer du produit final. Veuillez examiner un échantillon réel du produit avant de prendre votre décision finale.

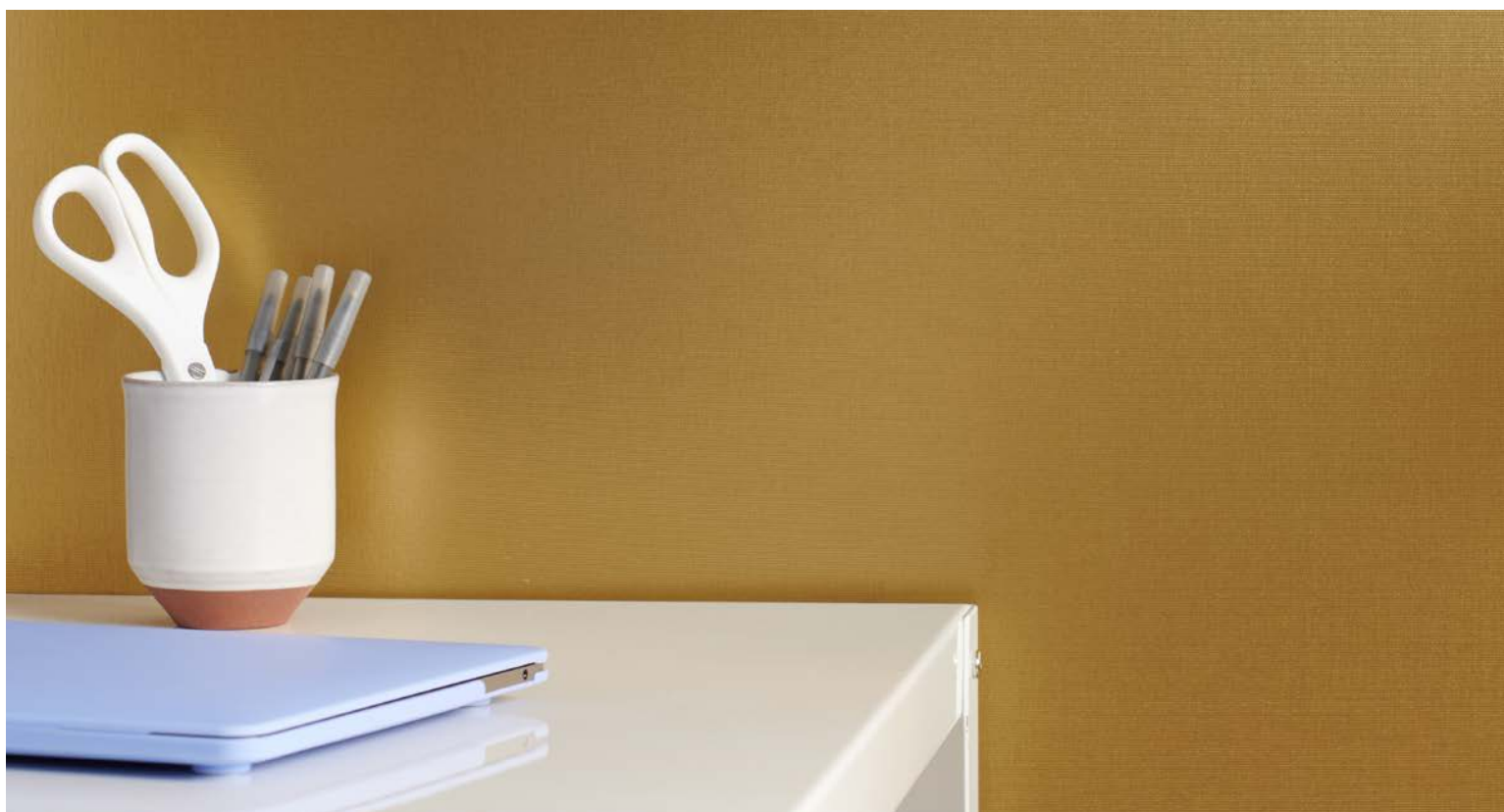
Right | M3723-99 Zinc Patina

Derecha | M3723-99 Zinc Patina

Droite | M3723-99 Patine de Zinc





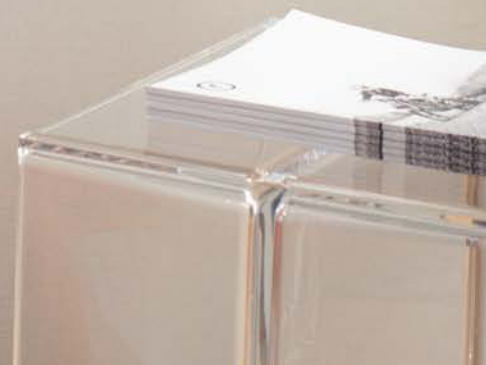


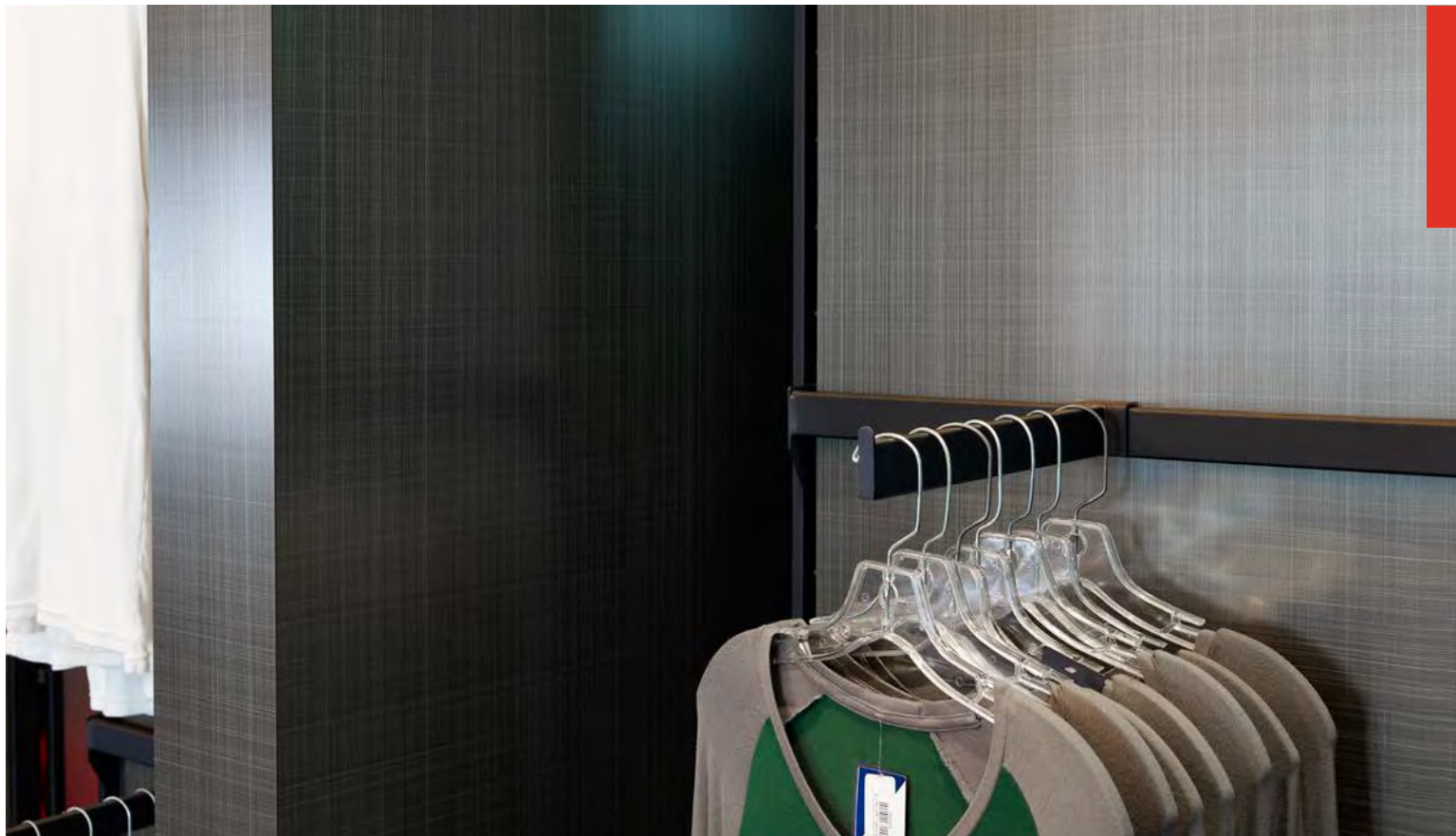
Left | M3722-99 Black Linework; Right | M9427-99 Champagne Stainless, M6435-99 Woven Brass
 Izquierda | M3722-99 Black Linework; Derecha | M9427-99 Champagne Stainless, M6435-99 Woven Brass
 Gauche | M3722-99 Trame Linéaire Noire; Droite | M9427-99 Acier Champagne, M6435-99 Laiton Tissé



Left | M5306-99 Plex Argent, M3724-99 Oxidized Silver Patina; Right | M2042-99 Brushed Brasstoned Aluminum
Izquierda | M5306-99 Plex Argent, M3724-99 Oxidized Silver Patina; Derecha | M2042-99 Brushed Brasstoned Aluminum
Gauche | M5306-99 Maille Argentée, M3724-99 Patine Argentée Oxydée; Droite | M2042-99 Aluminium Brossé Laiton







Left | M6422-99 Woven Argent; Right | M5391-99 Graphite Veil, M9958-99 Antique Rubbed Copper
 Izquierda | M6422-99 Woven Argent; Derecha | M5391-99 Graphite Veil, M9958-99 Antique Rubbed Copper
 Gauche | M6422-99 Woven Argent; Droite | M5391-99 Graphite Voilé, M9958-99 Cuir Huilé Antique



HardStop®

DECORATIVE PROTECTION PANELS *by* FORMICA GROUP

With superior impact resistance, HardStop® decorative protection panels feature a fiberglass core for added durability and strength.

HardStop® is dimensionally stable with a Class A fire rating, resists water and is easy to clean. It's a savvy choice for vertical applications in settings such as hospitals, restaurants, schools/universities, airports and elevators.

These modern, high-performance wall panels are available in the full spectrum of Formica® Brand colors and coordinate perfectly with other Formica® Laminate to help you bring highly functional designs to life.

HardStop®
PANELES DECORATIVOS RESISTENTES *by* FORMICA GROUP

Con resistencia superior a los impactos, los paneles decorativos resistentes HardStop® se caracterizan por su núcleo de fibra de vidrio para agregar mayor durabilidad y resistencia.

HardStop® es un panel decorativo estable con clasificación retardante a altas temperaturas (clase A), resistente al agua y de fácil limpieza. Es una opción viable para aplicaciones verticales en espacios como hospitales, restaurantes, escuelas o universidades, aeropuertos y elevadores.

Estos modernos paneles de alto rendimiento para muros, están disponibles en todos los colores HPL estándar de la marca Formica® y combinan perfectamente con otros colores de Laminado Formica® para dar vida a diseños funcionales.

HardStop®
PANNEAUX DE PROTECTION DÉCORATIFS *du* GROUPE FORMICA

Les panneaux de protection décoratifs HardStop®, composés de fibre de verre pour une durabilité et une endurance accrues, fournissent une résistance supérieure aux impacts.

HardStop® offre une stabilité dimensionnelle, est certifié classe A pour la résistance au feu, est facile d'entretien et résistant à l'eau. C'est un choix judicieux pour les applications verticales dans les environnements commerciaux tels que les hôpitaux, les restaurants, les écoles et les universités, les aéroports et les ascenseurs.

Ces panneaux muraux modernes et performants sont offerts dans toute la gamme de couleurs de marque Formica® et s'harmonisent parfaitement avec les autres Stratifiés de marque Formica® pour vous aider à donner vie à des designs hautement fonctionnels.



Left | 2770H-58 Sarum Grey, 6307H-58 Burnt Strand; Right | 949H-58 White
 Izquierda | 2770H-58 Sarum Grey, 6307H-58 Burnt Strand; Derecha | 949H-58 White
 Gauche | 2770H-58 Gris Sarum, 6307H-58 Brin Brûlé; Droite | 949H-58 Blanc





Everform™

SOLID SURFACE by FORMICA GROUP

As tough as it is beautiful, Everform™ Solid Surface shapes itself to virtually any design concept, offering a palette of modern colors for every mood. Plus, color and design go all the way through to allow endless design and shape options, including edgings, accents and inlays.

The durable, non-porous surface is ideal for a worktable or custom bar top, as well as window sills, sinks and shower surrounds. Your design creativity with Everform™ Solid Surface has no boundaries.

Everform™

SUPERFICIE SÓLIDA by FORMICA GROUP

Tan resistente como hermosa, Superficie Sólida Everform™ se adapta a cualquier concepto de diseño, ofreciendo una paleta de colores modernos para cualquier ambiente. Además, su color y diseño van más allá para permitir incontables conceptos y formas, incluyendo terminaciones, acentos e incrustaciones.

La superficie duradera y no porosa es ideal para una mesa de trabajo o una barra personalizada en un bar, así como para tarjas, lavabos, duchas y alféizares de ventanas. Con Superficie Sólida Everform™, la creatividad no tiene límites.

Everform™

SURFACE SOLIDE DU GROUPE FORMICA

Aussi beaux que résistants, les produits en Surface Solide Everform™ s'adaptent pratiquement à tous les concepts de design et offrent une palette de couleurs modernes pour toutes les occasions. De plus, la couleur et les motifs sont répartis uniformément sur le produit, ce qui permet de créer un nombre infini de formes et de styles, y compris des bordures, des accents et des insertions.

Cette surface durable et non poreuse est idéale pour une table de travail ou un comptoir de bar personnalisé, ainsi que les appuis de fenêtre, pour les éviers, les lavabos et les murs de douche. Votre créativité n'a pas de limites avec les produits en Surface Solide Everform™.

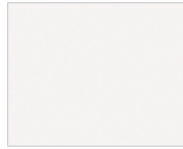
EVERFORM™ SOLID SURFACE *SUPERFICIE SÓLIDA EVERFORM™ | SURFACE SOLIDE EVERFORM™*



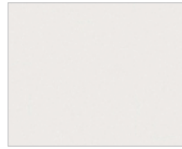
408
Luna Brite White
Luna Blanc Éclatant



601
Bleached Concrete
Mortier Délavé



102
Arctic
Arctique



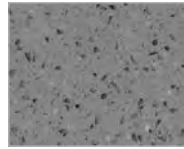
109
Brite White
Blanc Brillant



416
Luna Pewter
Luna Étain



607
Ashen Concrete
Mortier Cendré



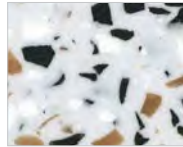
415
Luna Steel
Luna Acier



931
White Spex
Granité Laiteux



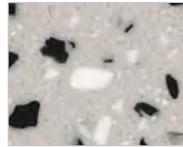
505
Sea Glass
Verre Marin



412
Dalmata Terrazzo
Matrix
Dalmata Terrazzo Matrix



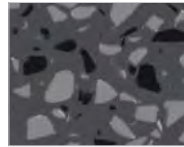
737
Gray Galaxy
Gris Galaxie



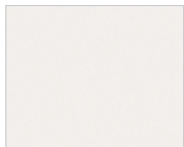
410
Argento Terrazzo
Matrix
Argento Terrazzo Matrix



417
Gamma Gray
Gris Gamma



411
Grafite Terrazzo Matrix
Grafite Terrazzo Matrix



103
Frost
Givre



733
Mirage
Mirage



749
Gray Renew
Gris Renouvelé



781
Luna Concrete
Luna Béton



608
Limed Concrete
Mortier Chaulé



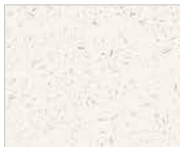
775
Luna Storm
Luna Tempête



501
Black Lava
Lave Noire



413
Tumbled Glass
Verre Brisé



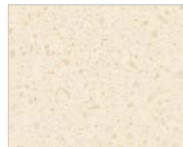
757
Luna Sand
Sable Perla



778
White Sparkle
Blanc Scintillant



744
Crema Terrazzo
Terrazzo Crème



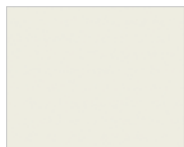
773
Luna Sail White
Luna Voile Blanche



766
Portofino Mineral
Portofino Minéral



748
White Renew
Blanc Renouvelé



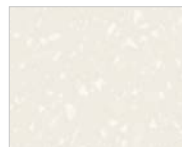
783
Vapor
Vapeur



758
Bianco Mineral
Bianco Minéral



742
Bianco Terrazzo
Terrazzo Blanc



403
Glacier Ore
Minéral de Glacier



333
Wheat Matrix
Eclats de Blé



780
Luna Stone
Luna Pierre



770
Bottle Glass Quartz
Quartz Verre de Bouteille



772
Copper Quartz
Quartz Cuivré



656
River Rock Mosaic
Mosaïque Roche de Rivière



782
Luna Weather
Luna État du Ciel

Swatches are a printed representation of the product and may vary from the actual final product. Wear and scratches on dark colors are more apparent and require more maintenance. Please view an actual sample of the product prior to making your final selection.

Las muestras de color son una representación impresa del producto y pueden variar con respecto al producto final. El desgaste y los rayones tienden a notarse más en colores oscuros y por tanto requieren mayor mantenimiento. Por favor ve la muestra física del producto antes de efectuar la elección definitiva.

Les échantillons représentent des illustrations imprimées de la couleur et pourraient différer du produit final. L'usure et les rayures sur les couleurs foncées sont plus apparentes et nécessitent plus d'entretien. Veuillez examiner un échantillon réel du produit avant de prendre votre décision finale.

VANITY BOWLS OVALINES | LAVABOS



1612
 OD (DE) 17 ³/₁₆" x 13 ³/₁₆"
 DE 452 mm x 351 mm
 DE 17 ³/₁₆ po x 13 ³/₁₆ po
 ID (DI) 15 ³/₁₆" x 11 ³/₁₆"
 DI 402 mm x 300 mm
 DI 15 ³/₁₆ po x 11 ³/₁₆ po
 Depth (P) 5"
 P 127 mm
 P 5 po

overflow: front
 rebosadero: frente
 trop-plein: avant

102 Arctic Arctique
109 Brite White Blanc Brillant



1613
 OD (DE) 18 ¹/₈" x 14 ³/₄"
 DE 461 mm x 375 mm
 DE 18 ¹/₈ po x 14 ³/₄ po
 ID (DI) 16 ³/₈" x 13"
 DI 416 mm x 330 mm
 DI 16 ³/₈ po x 13 po
 Depth (P) 5"
 P 127 mm
 P 5 po

overflow: front
 rebosadero: frente
 trop-plein: avant

102 Arctic Arctique



1513
 OD (DE) 16 ³/₄" x 14 ⁵/₁₆"
 DE 425 mm x 379 mm
 DE 16 ³/₄ po x 14 ⁵/₁₆ po
 ID (DI) 15" x 13"
 DI 381 mm x 330 mm
 DI 15 po x 13 po
 Depth (P) 5"
 P 127 mm
 P 5 po

overflow: back
 rebosadero: posterior
 trop-plein: arrière

102 Arctic Arctique
109 Brite White Blanc Brillant



All Vanity Bowls meet the Americans with Disabilities Act (ADA) codes.

Todos los ovalines cumplen con la normativa de la Ley para Estadounidenses con Discapacidades (ADA).
 Tous les lavabos sont conformes aux codes de la loi américaine pour les personnes handicapées
 Americans with Disabilities Act (ADA).

KITCHEN SINK TARJAS DE COCINA | ÉVIERS DE CUISINE



1729
 OD (DE) 30 ⁷/₈" x 18 ⁹/₁₆"
 DE 794 mm x 471 mm
 DE 30 ⁷/₈ po x 18 ⁹/₁₆ po
 ID (DI) 29" x 16 ¹¹/₁₆"
 DI 737 mm x 424 mm
 DI 29 po x 16 ¹¹/₁₆ po
 Depth (P) 9"
 P 229 mm
 P 9 po

102 Arctic Arctique



1012
 OD (DE) 14 ¹/₄" x 12 ¹/₄"
 DE 362 mm x 311 mm
 DE 14 ¹/₄ po x 12 ¹/₄ po
 ID (DI) 12 ¹/₂" x 10 ¹/₂"
 DI 318 mm x 267 mm
 DI 12 ¹/₂ po x 10 ¹/₂ po
 Depth (P) 6 ¹/₂"
 P 165 mm
 P 6 ¹/₂ po

102 Arctic Arctique



1815
 OD (DE) 19 ¹/₈" x 16 ¹/₄"
 DE 486 mm x 413 mm
 DE 19 ¹/₈ po x 16 ¹/₄ po
 ID (DI) 17 ⁵/₈" x 14 ³/₄"
 DI 448 mm x 375 mm
 DI 17 ⁵/₈ po x 14 ³/₄ po
 Depth (P) 8 ⁷/₈"
 P 225 mm
 P 8 ⁷/₈ po

102 Arctic Arctique

ID – Inner dimension of sink
 OD – Outer dimension of sink

DI – Dimensión interna de la tarja
 DE – Dimensión externa de la tarja
 P – Profundidad

DI – Dimension intérieure de l'évier
 DE – Dimension extérieure de l'évier
 P – Profondeur

Sink depth does not include countertop thickness.
 La profundidad de la tarja no incluye el espesor de la cubierta.
 La profondeur des éviers n'inclut pas l'épaisseur du comptoir.

Sinks are intended to coordinate with sheet goods. Installations involving a sheet and coordinating sink or the placement of two separate sinks of the same color next to each other will require close inspection for acceptable color match / color coordination before fabrication. For additional information about Everform™ Solid Surface and the actual detailed sink drawings/dimensions or other Formica® brand products, visit www.formica.com or call 1-800-FORMICA™.

Los fregaderos/tarjas están diseñados para coordinarse con la hoja del producto. Las instalaciones de hoja y fregadero/tarja del mismo color o la colocación lado a lado de dos fregaderos/tarjas separados del mismo color, requieren inspección de color antes de la fabricación. Para más información sobre Superficie Sólida Everform™, los dibujos/dimensiones detalladas de los fregaderos/tarjas, ovalines u otros productos de la marca Formica®, visita www.formica.com o llama al 55-5634-8620.

Les éviers sont conçus pour être coordonnés avec les feuilles. Les installations comprenant une feuille et un évier du même motif ou deux éviers un à côté de l'autre, exige une inspection minutieuse afin de valider l'agencement de la couleur avant de passer la commande. Pour de plus amples renseignements sur les produits Surface Solide Everform™ et sur les plans et dimensions d'autres produits de marque Formica®, visitez www.formica.com ou composez le 1-800-FORMICA™.



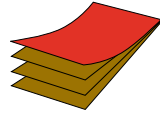


Left | 109 Brite White; Right | 408 Luna Brite White, 333 Wheat Matrix
Izquierda | 109 Brite White; Derecha | 408 Luna Brite White, 333 Wheat Matrix
Gauche | 109 Blanc Brillant; Droite | 408 Luna Blanc Éclatant, 333 Éclats de Blé



Left | 415 Luna Steel, 411 Grafite Terrazzo Matrix; Right | 412 Dalmata Terrazzo Matrix
Izquierda | 415 Luna Steel, 411 Grafite Terrazzo Matrix; Derecha | 412 Dalmata Terrazzo Matrix
Gauche | 415 Luna Acier, 411 Grafite Terrazzo Matrix; Droite | 412 Dalmata Terrazzo Matrix





Formica® Laminate

THE ORIGINAL HIGH PRESSURE LAMINATE by FORMICA GROUP

Formica® High Pressure Laminate (HPL) is manufactured through fusing multiple layers of paper under high pressure and temperature to create a durable and hygienic surfacing material. Formica® Laminate comes in a variety of upbeat hues, nature-inspired tones and well-chosen neutrals that go with everything. Mix and match solids, woodgrains, graphic patterns or stone looks to achieve your project goals.

Laminado Formica® — El laminado de alta presión original by Formica Group

El laminado de alta presión (HPL) marca Formica® es manufacturado a través de alta presión y temperatura utilizando múltiples capas de papel para crear una superficie durable e higiénica. El Laminado Formica® ofrece vibrantes colores, tonos inspirados en la naturaleza y neutros básicos que van bien para todo tipo de presupuesto. Mezcla colores sólidos, diseños, maderas o piedras para lograr los objetivos de tu proyecto.

Stratifié de marque Formica® — Le stratifié haute pression original du Groupe Formica

Le Stratifié haute pression original de marque Formica® (HPL) fait appel à la fusion thermique de plusieurs couches de papier sous haute pression pour créer un matériau de surface durable et hygiénique. Les Stratifiés de marque Formica® sont offerts dans des teintes vibrantes et colorées, dans des tons inspirés de la nature ou des tons neutres bien choisis pour s'agencer à tout. Combinez et agencez des couleurs unies, des motifs de grains de bois, des motifs graphiques ou des imitations de pierre pour réaliser vos projets.

Formica® EliteForm

EliteForm technology improves the scratch resistance and durability of Formica® Laminate. Formica® EliteForm technology is an enhanced manufacturing process that delivers superior product performance over other leading competitor brands.

Formica® EliteForm

La tecnología EliteForm del Laminado Formica® ofrece mayor durabilidad y una resistencia superior a rayaduras. Con la Tecnología Formica® EliteForm en el proceso de fabricación, puedes disfrutar de un producto de mayor calidad y duración que el de otras marcas en el mercado.

EliteForm de marque Formica®

La technologie EliteForm améliore la résistance aux égratignures et la durabilité des Stratifiés de marque Formica®. La technologie EliteForm de marque Formica® est un procédé amélioré qui offre des performances supérieures à celles des autres grandes marques concurrentes.



Everform™

SOLID SURFACE by FORMICA GROUP

Everform™ Solid Surface is a durable, non-porous product which is made of acrylic or modified polyester. It shapes itself into virtually any design concept, offering a palette of modern colors for every mood. Color and design go all the way through to allow endless design and shape options, including edgings, accents and inlays.

Everform™ - Superficie Sólida by Formica Group

Superficie Sólida Everform™ es una superficie durable, no porosa la cual está hecha de acrílico o políéster modificado. Se adapta virtualmente a cualquier concepto de diseño, ofreciendo una variedad de colores modernos para cada estilo. Color y diseño sin fin en bordes, incrustaciones y acentos.

Surface Solide Everform™ - Surfaces non poreuses sans joint du Groupe Formica

Surface Solide Everform™ est un produit durable, non poreux, fait d'acrylique ou de polyester modifié. Il s'adapte pratiquement à tous les concepts de design et offre une palette de couleurs modernes pour toutes les occasions. La couleur et les motifs sont répartis uniformément sur le produit, ce qui permet de créer un nombre infini de formes et de styles, y compris les bordures, les accents et les incrustations.



HardStop®

DECORATIVE PROTECTION PANELS by FORMICA GROUP

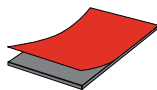
HardStop® Decorative Protection Panels by Formica Group features a fiberglass core for superior impact and water resistance. HardStop® is dimensionally stable with a Class A fire rating, resists water and is easy to clean. These wall panels are available in the full spectrum of Formica® Brand colors and are designed for vertical applications for settings such as hospitals, restaurants, schools/universities, airports and elevators.

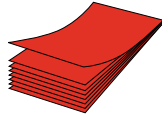
HardStop® — Paneles decorativos resistentes by Formica Group

Los paneles decorativos resistentes HardStop® by Formica Group se caracterizan por su núcleo de fibra de vidrio para una mayor resistencia a agua e impactos. HardStop® es un panel decorativo estable con clasificación retardante a altas temperaturas (clase A), resistente al agua y de fácil limpieza. Estos paneles para muros están disponibles en todos los colores HPL estándar de la marca Formica® y están diseñados para aplicaciones verticales en espacios como hospitales, restaurantes, escuelas o universidades, aeropuertos y elevadores.

HardStop® — Panneaux de protection décoratifs du Groupe Formica

Les panneaux de protection décoratifs HardStop®, composés de fibre de verre fournissent une résistance supérieure aux impacts. HardStop® offre une stabilité dimensionnelle, est certifié classe A pour la résistance au feu, est facile d'entretien et résistant à l'eau. Ces panneaux muraux sont offerts dans toute la gamme de couleurs de marque Formica® et sont un choix judicieux pour les applications verticales dans des environnements commerciaux tels que les hôpitaux, les restaurants, les écoles et les universités, les aéroports et les ascenseurs.





ColorCore®2

COLOR THROUGH LAMINATES by FORMICA GROUP

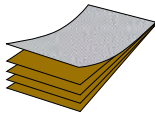
ColorCore®2 by Formica Group is a surfacing material that features the high performance characteristics of Formica® Laminates with the added dimension of solid through color. This collection eliminates the dark line associated with standard laminate and permits decorative effects such as engraving and routing. ColorCore®2 is available in select Formica® colors. Color may vary between ColorCore®2 and standard laminate. ColorCore®2 is ideal for applications such as casework, countertops, cabinets, doors and work surfaces.

ColorCore®2 — Color de principio a fin by Formica Group

ColorCore®2 by Formica Group es una superficie que ofrece el alto desempeño del Laminado Formica® con una dimensión extra de color. Esta colección elimina la línea oscura asociada al laminado estándar y permite efectos para decoración como grabado. ColorCore®2 está disponible en colores selectos de Formica®. El color puede variar entre ColorCore®2 y laminado estándar. ColorCore®2 es ideal para aplicaciones como cubiertas, gabinetes, puertas y superficies de trabajo.

ColorCore®2 — Les Stratifiés Couleurs Intégrales du Groupe Formica

ColorCore®2 du Groupe Formica est un matériau de revêtement qui offre la haute performance caractéristique des Stratifiés de marque Formica®, tout en y ajoutant l'effet additionnel d'une couleur unie, répartie uniformément sur l'ensemble de sa surface. Cette collection évite la ligne brune associée au stratifié standard et permet des effets décoratifs tels que la gravure et la fraisure. Le produit ColorCore®2 est offert dans certaines couleurs des stratifiés de marque Formica®. La couleur peut varier entre le ColorCore®2 et le stratifié standard. Les stratifiés de la collection ColorCore®2 conviennent parfaitement aux applications telles que la menuiserie d'agencement, les comptoirs, les armoires, les portes et les surfaces de travail.



DecoMetal®

METAL LAMINATES by FORMICA GROUP

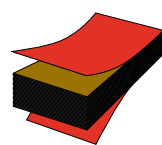
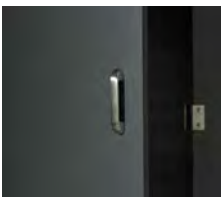
DecoMetal® by Formica Group is a High Pressure Laminate created using real metal foils over a laminate core to form stunning metallic looks. A variety of colors with textures are available to promote any design inspiration. DecoMetal® can only be used as vertical applications like feature walls, cabinet fronts, and bar surrounds.

DecoMetal® — Laminados metálicos by Formica Group

DecoMetal® by Formica Group es un laminado de alta presión creado de láminas metálicas reales sobre un laminado base dando como resultado una sorprendente apariencia metálica. Disponible en varios colores y texturas para inspirar el diseño. DecoMetal® puede ser usado en aplicaciones verticales como muros y frentes de gabinetes y bares.

DecoMetal® — Stratifiés métalliques du Groupe Formica

DecoMetal® du Groupe Formica est un stratifié haute pression fabriqué avec de véritables feuilles de métal appliquées sur une base de stratifié pour créer de saisissants looks métalliques. Une variété de couleurs et de textures est offerte pour convenir à toutes les inspirations de design. DecoMetal® peut seulement être utilisé pour des applications verticales, telles que la surface d'un mur d'accent, la façade d'un meuble ou les bordures d'un bar.



Formica® Compact

STRUCTURAL PHENOLIC PANELS by FORMICA GROUP

Formica® Compact is a high-pressure structural laminate, built from multiple layers of black kraft papers with a decorative surface on both sides. Formica® Compact is available in multiple thicknesses ranging from 1/8" to 1" (3.18mm to 25.4mm). Formica® Compact is water and impact resistant with remarkable structural stability, requiring no substrate; can be routed to create different shapes and forms. This product is ideal for interior applications such as countertops, wall panels, worktops, restroom partitions, utility cabinets and more.

Compacto Fenólico Formica® — Panel estructural by Formica Group

Compacto Fenólico Formica® es un laminado estructural de alta presión, construido a partir de múltiples capas de papel kraft con una superficie decorativa por ambos lados. Compacto Fenólico Formica® está disponible en múltiples grosores desde 1/8" hasta 1" (3.18mm a 25.4mm). Compacto Fenólico Formica® es resistente al agua y a impactos con considerable estabilidad estructural, sin requerir sustrato; puede ser usado para crear diferentes formas. Este producto es ideal para aplicaciones en espacios interiores tales como cubiertas, muros divisorios, mamparas de baño, superficies de trabajo, gabinetes y más.

Compact de marque Formica® — Panneaux structurels phénoliques

Compact de marque Formica® est un stratifié structural haute pression, construit à partir de plusieurs couches de papier kraft noir recouvertes d'une surface décorative sur ses deux faces. Le produit Compact de marque Formica® est offert en plusieurs épaisseurs de 1/8" à 1" (de 3,18 mm à 25,4 mm). Le stratifié Compact de marque Formica® est résistant à l'eau et aux impacts. Offrant une stabilité structurelle remarquable, il ne nécessite aucun substrat et peut être profilé afin de créer des formes variées. Ce produit est idéal pour des applications intérieures comme les comptoirs, les panneaux muraux, les surfaces de travail, les partitions de toilettes, les armoires utilitaires, etc.



☾
Lunar
Massage
Spa

60 Minute Swedish Massage
Our signature massage with hot compress.

90 Minute Swedish Massage
Our signature massage with hot compress
and foot treatment.

60 Minute Deep Tissue Massage
Our super relaxing massage with hot compress.

90 Minute Deep Tissue Massage
Our super relaxing massage with hot compress
and foot treatment.

Left | M2042-99 Brasstoned Brushed Aluminum
Izquierda | M2042-99 Brasstoned Brushed Aluminum
Gauche | M2042-99 Aluminium Brossé Laiton

For additional information about Formica® brand products and/or to order samples, visit formica.com or call 1-800-FORMICA™ (1-800-367-6422).
Para obtener información adicional sobre los productos Formica® y/o para pedir muestras, visita formica.com o llama al 55-5634-8620.
Pour de plus amples informations sur les produits de marque Formica® ou pour commander des échantillons, visitez formica.com ou composez le 1-800-FORMICA™ (1-800-367-6422).



Formica Group makes it a priority to offer a full range of environmentally friendly surfacing products. We continually strive to create innovative products that promote a healthier environment. Formica® Laminate, Formica® Solid Surfacing and DecoMetal® meet all GREENGUARD & GREENGUARD Gold requirements for indoor air quality.

Formica Group tiene como prioridad ofrecer una gama completa de productos amigables con el ambiente. Nos esforzamos continuamente para crear productos innovadores que promuevan un ambiente más saludable. El laminado Formica®, Superficie Sólida Everform™ y DecoMetal® cumplen todos los requisitos de GREENGUARD y GREENGUARD Gold para la calidad del aire en interiores.

Le Groupe Formica s'est donné comme mandat prioritaire d'offrir un large éventail de produits de revêtements de surface écoresponsables. Nous nous efforçons constamment de créer des produits innovateurs qui favorisent un environnement plus sain. Le Stratifié de marque Formica®, Surface Solide Everform™ et DecoMetal® répondent à toutes les exigences de GREENGUARD & GREENGUARD Gold en ce qui a trait à la qualité de l'air intérieur.

Formica®, the Formica® Anvil logo, 180fx®, ColorCore®2, HardStop®, DecoMetal® and Radiance® Collection are registered trademarks of The Diller Corporation. 1-800-FORMICA™, Everform™, ChalkAble™, Formica Envision™, Premiumfx™, Etchings™, MicroDot™, Sculpted™, Scovato™, Artisan™, Naturelle™ and Woodbrush™ are trademarks of The Diller Corporation. The Greenguard Indoor Air Quality Certified Mark is a certification mark used under license through the Greenguard Environmental InstituteSM.

For technical and/or warranty information of this product, visit formica.com, which is the only authorized source for current technical and warranty information about our products.

Formica®, el logo del Yunque de Formica®, las colecciones 180fx®, ColorCore®2, HardStop®, DecoMetal® y Colección Radiance® son marcas comerciales registradas de The Diller Corporation. 1-800-FORMICA™, Everform™, ChalkAble™, Formica Envision™, Premiumfx™, Etchings™, MicroDot™, Sculpted™, Scovato™, Artisan™, Naturelle™ y Woodbrush™ son marcas comerciales de The Diller Corporation. La marca Greenguard Indoor Air Quality Certified es una marca de certificación utilizada bajo licencia del Greenguard Environmental InstituteSM.

Para información técnica y/o sobre la garantía de este producto, visita formica.com, la cual es la única fuente autorizada para información técnica y de garantía sobre nuestros productos.

Formica®, el logo Anvil de Formica®, les Collections 180fx®, ColorCore®2, HardStop®, DecoMetal® et Collection Radiance® sont des marques déposées de The Diller Corporation. 1-800-FORMICA™, Everform™, ChalkAble™, Formica Envision™, Premiumfx™, Etchings™, MicroDot™, Sculpted™, Scovato™, Artisan™, Naturelle™ et Woodbrush™ sont des marques de commerce de The Diller Corporation. Greenguard Indoor Air Quality Certified est une marque de certification utilisée sous licence par le Greenguard Environmental InstituteSM.

Pour obtenir de l'information technique et/ou de l'information sur la garantie de ces produits, visitez formica.com, la seule source autorisée à fournir de l'information de cette nature sur nos produits.

©2022 Formica Corporation
Cincinnati, Ohio 45241
Printed in U.S.A

©2022 Formica Corporation
Cincinnati, Ohio 45241
Impreso en EE.UU.

©2022 Formica Corporation
Cincinnati, Ohio 45241
Imprimé aux É.U.



1-800-FORMICA™

www.formica.com

©2022 FORMICA CORPORATION