



Unifloor[®]

Laminado para suelos

Por encima
en soluciones



Unifloor[®]

Laminado para suelos

Resistente incluso frente a la corriente eléctrica

La compañía Formica presenta Unifloor, el laminado termoestable estratificado de alta presión que además de dotar a los suelos de alta resistencia, aporta soluciones decorativas.

Unifloor es un laminado ideal para el recubrimiento de suelos elevados.

Las molestias causadas por las cargas electrostáticas producidas por el constante paso de personas sobre la superficie del pavimento elevado, puede evitarse con la elección del laminado antiestático o conductivo Formica Unifloor[®], dado su valor de resistencia eléctrica transversal inferior a 1×10 elevado a 8 ohmios.



Superior en prestaciones

Unifloor[®] es el laminado más indicado para suelos de zonas comerciales. Tiene una gran resistencia a la abrasión, rayado e impacto y se limpia fácilmente.

Entre sus características técnicas destacan:

- Tratamiento especial de la superficie para mayor resistencia al desgaste (Clase AC3 / AC4).
- Resistencia al punzonamiento e impacto.
- Resistencia superficial a agentes químicos, domésticos y quemaduras de cigarrillos.
- Resistencia eléctrica actuando como antiestático.
- Fácil reposición de las losetas deterioradas.
- Alta absorción acústica.

Gama de Colores



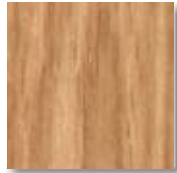
F2726
Haya Natural



F2887
Haya de Saboya



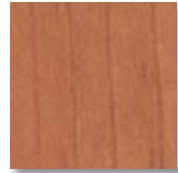
F2958
Haya Clara



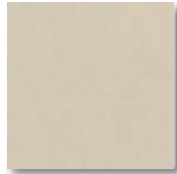
F2510
Roble Dorado



F5148
Tea Tree



F1139
Cerezo Silvestre



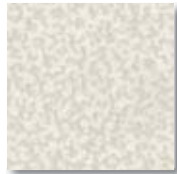
F3050
Arena Grisácea



F3905
Arcilla Cuarteada



F3904
Raíces Abiertas



F3906
Granulas Beige



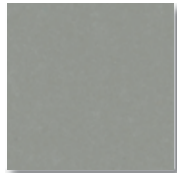
F1936
Lava Dust



F7503
Piedra Grafix



F1735
Steely Web



F7961
Gris Niebla

Suelos Elevados

Le gustarán por lo que vé y por lo que no vé

Un suelo técnico elevado consiste en una estructura que descansa sobre soportes de aluminio de altura regulable, para conseguir una nivelación óptima, y baldosas registrables e intercambiables que se apoyan sobre la estructura rígida. Rápidos de instalar, estables y reutilizables, son tantas las soluciones y ventajas aportadas por los suelos elevados que les han llevado a contar con una importante penetración en todo tipo de oficinas, laboratorios, bancos, etc.

El nacimiento de los suelos elevados está estrechamente ligado con la expansión de nuevas tecnologías de la información y las comunicaciones, y la consiguiente necesidad de disponer de un espacio por el que canalizar todo el sistema de cableado.



Canalizar por un espacio que sea accesible con facilidad y que se adapte a los cada vez más frecuentes cambios de distribución y ampliaciones que se producen en los lugares de trabajo.

Los departamentos de las empresas se trasladan con frecuencia, y surge la necesidad de modificar las tomas de luz, teléfono, salidas de aire acondicionado, etc.

Con la utilización de suelos elevados registrables se solucionan de forma rápida y económica todos los problemas derivados de estos cambios de distribución, con una accesibilidad total e inmediata a los elementos que se encuentran debajo.



Suelos Directos

La solución para los suelos no elevados

Unifloor también se puede aplicar como suelo para instalarlo directamente sobre la solera de la obra en losetas de 600 x 600 x 2 mm.

Se montan las losetas directamente, pegándolas con adhesivo de contacto, sobre una pasta niveladora aplicada sobre cualquier solera; sin más obras, resultando un suelo muy decorativo, apto para zonas húmedas (grandes áreas, vestidores, taquillas...) a la par que resistente.



Unifloor®

Laminado estratificado de alta presión, grado HDS, para suelos

ENSAYO	NORMA DE ENSAYO	CAMPO	UNIDAD	VALOR
Densidad	ISO 1183	Masa	g/cm ³	≥ 1,35
Espesor Unifloor SUE	-	Masa	mm	0,7
Espesor Unifloor SUD	-	Masa	mm	2,0
Medidas Unifloor SUE	-	Plancha Loseta	mm	2500 x 1220 625 x 610
Medidas Unifloor SUD	-	Loseta	mm	600 x 600
Resistencia al Rayado	EN 438 2 - 25	Superficie	Newtons	≥ 3
Resistencia al Impacto	EN 438 2 - 20	Bola pequeño diámetro	Newtons	≥ 3
Resistencia a la Compresión	-	Masa	Mpa	> 2500
Resistencia al Calor Seco	EN 438 2 - 16	Superficie	Grado	≥ 3
Resistencia al Calor Húmedo	EN 12721	Superficie	Grado	≥ 4
Estabilidad Dimensional a temperatura elevada	EN 438 2 - 17	Cambio Dimensional Acumulado	% Longitudinal	≤ 0,75
			% Transversal	≤ 1,25
Resistencia al vapor de agua	EN 438 2 - 14	Aspecto	Grado	≥ 4
Resistencia al Manchado	EN 438 2 - 26	Grupo: 1 y 2	Grado	5
		Grupo: 3		≥ 4
Resistencia a la quemadura por cigarrillo	EN 438 2 - 30	Aspecto	Grado	≥ 4
Solidez a la Luz (Arco de Xenon)	EN 438 2 - 27	Contraste	Escala de Grises	4 - 5
Dureza Rockwell	ASTM D 785 62	Superficie	HRE	≥ 80
Comportamiento al Fuego	UNE 23.727	Masa	Clase	M3
				M1 bajo pedido
Expansión Térmica	ASTM C 177 63	Loseta	mm / ° C	1,1 x 10 (-5)
Resistencia Eléctrica	Transversal EN 12825	Superficie	Ohmios	≤ 1 x 10 ⁸ grado SUA 1 x 10 ⁹ grado estándar
Resistencia Abrasión Superficial	EN 13329	Superficie	Clase	AC4 colores lisos
			Clase	AC3 diseños



FORMICA ESPAÑOLA, S.A.
Fábrica y Oficinas Centrales
Txomin Egileor, 54
48960 Galdakao, Vizcaya
formica.spain@formica-europe.com

Centro Atención Clientes Nacional
Tel. 94 457 96 15
Tel. 94 457 96 18
Fax. 94 456 63 06
atencion.clientes@formica-europe.com

International Customer Service
Tel. + 34 94 457 96 23
Tel. + 34 94 457 96 25
Tel. + 34 94 457 96 26
Fax. + 34 94 457 24 00
customer.support@formica-europe.com

Servicio Muestrarios on line
Fax. + 34 94 457 96 30
muestras@formica-europe.com
sampling@formica-europe.com

DELEGACIÓN CENTRO
Fundidores 32
Polígono Industrial Los Angeles
28906 Getafe, Madrid
Tel. 91 683 99 00
Fax. 91 683 98 16
formica.madrid@formica-europe.com

DELEGACIÓN NORESTE
El Pla, 41
Polígono Industrial El Pla
08750 Molins de Rei, Barcelona
Tel. 93 668 62 61
Fax. 93 680 15 11
formica.barcelona@formica-europe.com

DELEGACIÓN NORTE
Txomin Egileor, 54
48960 Galdakao, Vizcaya
Tel. 94 457 96 15
Fax. 94 456 63 06
formica.bilbao@formica-europe.com

DELEGACIÓN NOROESTE
Tel. 609 800 722
Tel./Fax. 941 660 856

DELEGACIÓN LEVANTE
Camino del Puerto 150
46470 Catarroja, Valencia
Tel. 96 126 59 70
Fax. 96 126 33 10
formica.valencia@formica-europe.com

DELEGACIÓN SUR
Polígono Industrial Store
Calle A, polígono 11
41008 Sevilla
Tel. 95 435 10 63
Fax. 95 443 12 41
formica.sevilla@formica-europe.com

DELEGACIÓN ITALIA
Via de Tulipani, 3 - Palazzo B
20090 PIEVE EMANUELE (Milano)
Tel. + 39 02 904012.1
Fax. + 39 02 904012.98
formica.italia@formica-europe.com

www.formica-europe.com