



Chemtop®



Laminado postformable de alta resistencia química superficial especialmente desarrollado para soportar las condiciones extremas de laboratorios, hospitales, clínicas de todo tipo, salas de consultas y dentistas, laboratorios fotográficos, farmacias, restaurantes, hoteles etc. Al ser postformable, también el borde posee la misma resistencia química, sin aristas ni uniones débiles.

El laminado Formica Chemtop® está desarrollado para cumplir los ensayos más rigurosos establecidos por la norma europea de calidad EN 438 sumado a una superior resistencia superficial a la mayoría de agentes químicos de uso en Clínicas y Laboratorios.

El laminado Formica Chemtop® es mucho más resistente a una amplia variedad de productos químicos agresivos que dañarían una superficie de un laminado decorativo normal HPL. La alta resistencia química se logra debido a un proceso integral de recubrimiento superficial, que le confiere nuestro acabado especial "Chematte".

MEDIDAS

<i>mm.</i>	<i>mm.</i>	<i>mm.</i>
2440 x 762	2440 x 1220	2440 x 1525
3050 x 762	3050 x 1220	3050 x 1525
3660 x 762	3660 x 1220	3660 x 1525

CALIDAD: Postformable (HGP) de espesor 1.0 ±0,1 mm.

Los Laminados Formica Chemtop® han sido diseñados para aplicarlos en superficies horizontales y verticales, donde se requiera diseño, calidad, durabilidad y resistencia a los ácidos, álcalis, sales corrosivas y substancias que provocan daños a la superficie o manchas.

Entre las aplicaciones para superficies horizontales se incluyen mostradores, mesas de trabajo donde se manipulan agentes químicos en laboratorios, hospitales, clínicas, enfermerías, laboratorios fotográficos... Al ser un laminado postformable, pueden realizarse encimeras sin aristas ni uniones débiles.

Para superficies verticales se incluyen cabinas y paredes de laboratorios, pantallas antisalpicaduras, lavabos públicos y en general donde se emplean detergentes agresivos.

ACABADO: Chematte (mate – rugoso)

Los laminados Chemtop® poseen un recubrimiento especial que le confiere sus propiedades de resistencia química con lo cual puede haber una pequeña diferencia de color si se coloca junto a la misma referencia de la gama Formica de resistencia standard.

SOPORTES:

Podrá adherirse sobre los siguientes substratos:

- Tablero aglomerado de partículas tipo General o Hidrófugo.
- Tablero de fibras MDF tipo General o Hidrófugo.
- Tablero de contrachapado de maderas varias.

El Postformado de los laminados Chemtop® es similar al de los laminados convencionales pero a menor temperatura. Cuando se trabaja con la cara decorativa convexa, el material se deberá calentar a 142° C en lugar de 162° C de los laminados Formica convencionales. El radio mínimo de Postformado es de 13.0 mm.

Cuando se trabaja con la cara decorativa concava, el material se deberá calentar a 162° C. En este caso el radio mínimo de Postformado es de 5.0 mm. Pequeños cambios de color en la curva del postformado son normales y no indica defecto alguno en el producto.

La superficie del Laminado Chemtop® debe ser limpiada con un paño húmedo y un detergente suave o neutro. El uso de limpiadores abrasivos, scotch brite, rasquetas o espátulas metálicas dañarán el acabado y pueden dañar permanentemente la resistencia química del laminado. Una buena práctica de laboratorio indica que toda derrama química deberá limpiarse de inmediato. Las manchas resistentes pueden eliminarse por medio del uso de un disolvente orgánico o un blanqueante (tipo hipoclorito sódico). Seguidamente se reparará con un paño húmedo.

CARACTERÍSTICAS TÉCNICAS

<i>Propiedades Físicas</i>	(Norma EN 438)	
	<i>Método de Ensayo n°</i>	<i>Formica Chemtop®</i>
Dimensiones (Tolerancias)	6	- 0 + 10 mm.
Espesor (Tolerancias)	-	± 0.1 mm.
Resistencia a la abrasión sup.	6	≥ 350 ciclos (Taber)
Resistencia al rayado	14	≥ 2 Newtons
Resistencia al Impacto (Resorte)	12	≥ 30 Newtons
Resistencia a las manchas	15	= 5
Resistencia al vapor de agua	24	≥ 3
Resistencia al calor seco	8	≥ 3
Solidez a la luz (e: grises)	16	≥ 4
Grado de Postformado:		
cara decorativa convexa	20	r =13 mm. Ningún Def.
cara decorativa concava		r =5 mm. Ningún Def.

ENSAYO BACTERIOLÓGICO

<i>Organismo</i>	<i>Método de ensayo</i>	<i>Zona de Inhibición</i>	<i>Actividad Antibacterial</i>
Coli Escherichia	Kirby Bauer	11 mm.	Acceptable
Salmonella Choleraesuis	Kirby Bauer	20 mm.	Acceptable
Estafilococos Aereus	AATCC 147	12 mm.	Acceptable
Klebsiella Pneumoniae	AatCC 147	3 mm.	Acceptable

Formica Española S.A. garantiza por el período de un año desde la fecha de venta, que todos sus laminados cumplen las Normas Europeas de Calidad EN 438, incluido Chemtop®, siempre y cuando se hayan seguido las instrucciones de manipulación e instalación recomendadas.

RESISTENCIA QUÍMICA

El laminado Chemtop® resiste, sin daño alguno, los siguientes productos químicos:

<i>Laboratorios Científicos</i>		<i>Hospitales</i>	<i>Productos Domésticos</i>
Disolvente y Varios	Ácidos	Azul de Anilina Sol. De Bromocresol Cloroformo Solución De Alquitrán 20% (*) Solución Esoin Etil Eter Eucaliptol Eugenol Sulfato Férrico Formaldehido 37% Tintura de Yodo (*) Hematoxylin Agua Oxigenada 3 - 20% Mercurocromo Azul de Metileno Petróleo Nitrato de Plata 10% Timerosal Tintura de Benzoilo Tintura de Mertiolate Clorato de Zefiran Óxido de Cinc	Limpiadores de Cerámica Blanqueantes Limpiadores de Café Productos Antibacterianos Colorantes de cabello Líquidos desatascadores Limpiadores de Metales Limpiadores de Hornos Limpiadores de Óxido Limpiadores de Baño Ácido Cítrico Café Zumos de fruta Amoniaco Tinta Crema de calzado Pintura de Labios Mostaza
Acetona Alcohol Amílico Hipoclorito Cálcico Sulfato Cúprico 10% Cloruro Férrico Fenolftaleína 1% Permanganato Potásico 2% Tricloroetileno Nafta Tetrahidrofurano Tolueno Xilenol Acetato de Amilo Benceno Tetracloruro de Carbono Cresol (*) Alcohol desnaturalizado Dioxanos Acetato de Etilo Furfural (*) Metil Etil Cetona Cloruro de Metileno Disolventes Minerales Gentian Ag Violeta 1% Alcohol Isopropílico	Acético (todas las conc.) Crómico 60% (*) Dicromatos (*) Fórmico 90% Clorhídrico 37% Fluorhídrico 48% Nítrico 35% (*) Perclórico 60% Fosfórico 85 % Sulfúrico 96% Álcalis Hidróxido Amónico 28% Hidróxido Sódico 40% Hidróxido Potásico 15% Carbonato Sódico sat. Sulfuro Sódico 15%		
<i>Clínicas Dentales</i>	<i>Reactivos Generales</i>	<i>Laboratorios Fotográficos</i>	<i>Laboratorios Médicos</i>
Cemento Acrílico Amalgama Ácido Fosfórico 37% Fluorine de enjuague Paños desechables	Metil Celosolve Gasolina Keroseno Desinfectante gama Lysol Eliminador de Barniz Aceite de Pino Fosfato Trisódico Urea 6% Aceites vegetales	D-76 revelador Fijadores en general Agentes limpiantes Baño indicador (*) Endurecedor y Fijador C-41 procesador (A - B y C) Estabilizador BLIX (A-B y C) E-6 para Slides (1º revelador, revelador de color A-B)	Coloro Dye n°1 Fluido Dri-Cav Fluido arterial Glo-Tone Gel Hexafene MA 37 Inr-Tone n° 3 Fluido arterial Jaundice Sp. Cauteriz. NuLeco Fluido art. Plasdo-25 Fluido arterial PLX

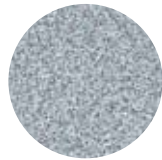
(*) Pueden causar un ligero cambio en el brillo o el color de Chemtop®, dependiendo del tiempo de exposición. Se recomienda una rápida limpieza del vertido usando una esponja o paño humedecido en agua.

Los ensayos han sido llevados a cabo poniendo en contacto el Producto Químico en cuestión con la superficie del laminado Chemtop®, durante 16 horas cubierto con un vidrio de reloj y también sin cubrir. Si necesita información sobre la resistencia de Chemtop® a un reactivo en particular, que haya sido omitido en la tabla, consulte al departamento técnico de Formica Española S.A.



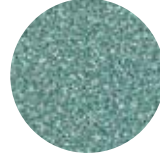
7949 Blanco C.C.

7932 Blanco Antiguo



7522 Azul Seda Grafix

7505 Jade Grafix

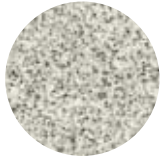


7253 Multipintas



7927 Gris Popular

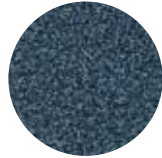
1816 Niebla Dust



7022 Natural Canvas



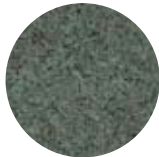
7018 Azul Marino Grafix



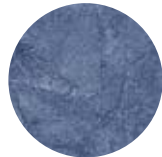
7230 Desert Erosion



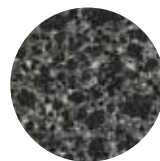
7219 Forest Terra



7226 Crayon



7268 Denim Canvas



7689 Stellar

7217 Artic Terra



FÁBRICA Y OFICINAS CENTRALES

Formica Española, S.A.
Txomin Egileor, 54
48960 Galdakao, Vizcaya

Centro Atención Clientes Nacional

Tel. 94 457 96 18
Fax. 94 456 63 06
atencion.clientes@formica-europe.com

Centro Atención Clientes Internacional

Tel. + 34 94 457 96 23
Tel. + 34 94 457 96 25
Tel. + 34 94 457 96 26
Fax. + 34 94 457 24 00
customer.support@formica-europe.com

Servicio Muestrarios on line

Fax. 94 457 96 30
muestras@formica-europe.com

ALMACÉN CENTRO

Fundidores 32
Polígono Industrial Los Angeles
28906 Getafe, Madrid
Tel. 91 683 99 00
Fax. 91 683 98 16
formica.madrid@formica-europe.com

ALMACÉN CATALUNYA / BALEARS

El Pla, 41
Polígono Industrial El Pla
08750 Molins de Rei, Barcelona
Tel. 93 668 62 61
Fax. 93 680 15 11
formica.barcelona@formica-europe.com

ALMACÉN NORTE / NOROESTE

Txomin Egileor, 54
48960 Galdakao, Vizcaya
Tel. 94 457 96 19 (Norte)
Tel. 94 457 96 15 (Noroeste)
Fax. 94 456 63 06
formica.bilbao@formica-europe.com

ALMACÉN LEVANTE

Camino del Puerto 150
46470 Catarroja, Valencia
Tel. 96 126 59 70
Fax. 96 126 33 10
formica.valencia@formica-europe.com

ALMACÉN SUR

Polígono Industrial Store
Calle A, polígono 11
41008 Sevilla
Tel. 95 435 10 63
Fax. 95 443 12 41
formica.sevilla@formica-europe.com